

## Els treballs es faran entre dilluns i dimecres i comportaran restriccions Carreteres executa la millora de seguretat a la ronda de Granollers

La Roca del Vallès

EL 9 NOU

La Direcció General de Carreteres executarà entre aquest dilluns i dimecres la millora de seguretat a la ronda de Granollers en el tram de tres carrils que no té mitjana central de formigó entre els enllaços amb les carreteres de Cardedeu (C-251) i la Roca (C-1415c). Les obres provocaran retencions en aquest tram.

Segons han informat fonts del Departament de Territori i Sostenibilitat, entre dilluns i dimecres hi haurà tallat un dels tres carrils i es mantindrà obert un sol carril per sentit. Els tallats començaran a les 9 del matí i s'allargaran fins a les 8 del vespre, dilluns; fins a les 6 de la tarda, dimarts, i fins a les 3 de la tarda, dimecres. La nit de dimarts a dimecres –entre les 10 de la nit i les 6 de la matinada– es tancaran dos carrils en el tram d'obres. Per tant, només en quedarà un d'obert. Per aquest motiu,



L'actuació s'ha de completar en un futur amb la instal·lació de separadors

es donarà pas alternatiu. Es treballarà de nit per reduir al màxim l'afectació al trànsit.

Els treballs permetran crear una franja central zebrada que substituirà l'actual doble línia contínua que separa els dos sentits de circulació. A banda, s'hi col·locarà una superfície rugosa per alertar els conductors que la trepitgin i elements que reflecteixen la llum dels cotxes i

faciliten la visualització del traçat de la carretera. Això comportarà una reducció de l'amplada dels carrils de circulació. Aquesta millora de la seguretat havia estat reclamada pels ajuntaments de les Franqueses i la Roca. El director general de Carreteres, Xavier Flores, la va concretar als alcaldes en una trobada que van mantenir el 14 de març.

## Sant Celoni farà inspeccions per detectar habitatges buits

L'Ajuntament gravarà els pisos desocupats propietat de bancs

Sant Celoni

EL 9 NOU

L'Ajuntament de Sant Celoni farà inspeccions aquest any per detectar els pisos que estiguin desocupats de manera permanent sense cap causa justificada i poder considerar-los formalment habitatges buits. La mesura s'inclou en el Pla per a la Mobilització dels habitatges buits de Sant Celoni i la Batllòria que es va aprovar en el ple de l'Ajuntament de dijous passat per unanimitat de tots els grups municipals.

La condició d'habitatge desocupat ve determinat pel reglament aprovat en el ple del 23 d'octubre de l'any 2008 i en el marc del pla aprovat dijous, l'Ajuntament també preveu gravar els pisos buits propietat d'en-

titats financeres per incentivar la seva incorporació al mercat de lloguer social. L'Ajuntament calcula que a Sant Celoni com a mínim hi ha una trentena d'habitatges d'entitats financeres desocupats de manera permanent.

El pla aprovat també desenvolupa accions de foment i d'assistència per a la incorporació al mercat de lloguer dels habitatges buits com l'establiment de garanties per als propietaris o subvencions a les rehabilitacions. També marca un marc de col·laboració específic amb les entitats financeres que disposin d'habitatges buits en el municipi i, en darrer terme, preveu la incoació d'expedients sancionadors. El Pla Local d'habitatge 2012-2017 estima que al municipi hi uns 382 pisos buits.

**a CASA TIO controlem tot el procés: des de la cria i l'engreix del bestiar fins a la comercialització en establiments propis.**

**CONTROLEM TOT EL PROCÉS:**

CRIA DEL BESTIAR A LA PRÒPIA GRANJA

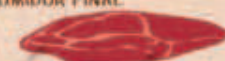


ALIMENTACIÓ DEL BESTIAR



SANIFICAT DEL BESTIAR SOTA CONTROL SANITARI

VENDA AL CONSUMIDOR FINAL



[www.casatio.com](http://www.casatio.com)

**OFERTES FINIS  
AL 30 DE MARÇ**

**Pollastre  
extra  
1,75 € kg**

**Botifarra  
de porc  
3,80 € kg**

**Un manat  
de 25  
calçots  
2,25 €**

**HORARI ESPECIAL SETMANA SANTA**

**A GRANOLLERS ens hem traslladat al c. Sant Jaume, 16  
(davant Mercat Municipal). Tel. 654 18 26 06**

**HORARI: Dimecres de 9.00 a 20.00h**

**Dijous de 8.00 a 20.00h**

**Dissabte de 9.00 a 13.00h**

**LES FRANQUESES DEL VALLÈS:**

**C. Vallès, s/n PI Pla de Ramassà**

**Tel. 93 849 13 99**

**HORARI: Dimecres i dijous de 9.30 a 20.00h**

**Dissabte de 9.30 a 13.00h**