

■ BÀSQUET. TERCERA CATALANA

El CB Llinars podria evitar el descens si guanya el partit davant el CB la Garriga

REDACCIÓ
Llinars

El CB Llinars pot fer un pas de gegant per evitar el descens directe si aquest diumenge, 22 d'abril, a les 6 de la tarda, supera el partit que jugarà a la seva pista davant el cuer del grup quart de Tercera catalana, el CB la Garriga. Una victòria dels llinassencs els permetria situar-se pràcticament a tres victòries de la zona de descens directe i tenir més a prop les opcions per evitar fins i tot haver de jugar el play-off. De fet, l'equip ja va fer un pas molt important en aquest sentit la setmana passada en imposar-se per 43-83 al CB Vila de Montornès, un altre dels rivals directes a la zona baixa que amb aquest resultat va caure a la penúltima posició.

Per la seva banda, el CB Sant Celoni juga aquest dissabte, a un quart de 5 de la tarda, a la pista de la Universitat Abat Oliba-Ceu. Els dos equips, empatats a 15 punts a la zona mitjana de la classificació, fan jornades que es troben matemàticament salvats de la zona de descens però també sense opcions pel que fa a la zona alta. Més després que a la darrera jornada els celonins van caure per un ajustat 53-54 en el derbi davant el CB Cardedeu que sí deixa els cardedeuencs en una destacada segona plaça. Aquest cap de setmana, el CB Cardedeu no tindrà partit ja que el partit davant el CB la Salle Horta el va



El CB Llinars rep a casa, diumenge a les 6 de la tarda, el CB la Garriga (AdBM)

disputar el passat 13 d'abril amb el resultat de derrota cardedeuencs per 58-63.

Al grup setè de Tercera catalana, el CB Arbúcies rep diumenge, a les 11 del migdia, la UA Tossa Free SKKT Lloret. Els arbuciençs tenen ja molt complicat situar-se en les dues primeres places malgrat la victòria aconseguida la setmana passada per 62-69 a la pista del CE Palamós.

Al Campionat territorial B de Girona, aquest dissabte, a les 7 de la tarda, el CB Hostalric rep la visita del CB Bescanó-

Cellera-Anglès. L'equip hostalricuenc ve de perdre per 82-53 a la pista del BC Palafrugell. Per la seva banda, el CB sant Hilari juga avui, a les 5 de la tarda, a la pista del Blanes Cargols. Els de Sant Hilari van caure 40-70 la setmana passada davant el CB Castelló i se situen a la penúltima posició de la classificació.

A Segona femení, el CB Sant Celoni es va complicar les opcions per situar-se entre les tres primeres places en perdre per 78-71 a la pista del CB Vic a la darrera jornada. Aquest

dissabte, a dos quarts de 7 de la tarda, rebrà al CB Granollers, situat a la zona baixa de la classificació, obligat a guanyar si les jugadores celonines volen mantenir alguna opció al tercer lloc.

A Tercera femení A, el CB Llinars juga diumenge, a un quart de 8 del vespre, a la pista de la UER Pineda després d'una jornada de descans de les llinassencs. Aquesta setmana serà de descans per al CB Cardedeu, que la setmana passada va guanyar 58-54 al Llicà d'Amunt.

■ El Benjamí A de la UE Breda es proclama campió de lliga

Breda. El Benjamí A de la Unió Esportiva Breda es va proclamar campió del seu grup en la jornada del cap de setmana passat. Després d'una temporada gairebé perfecta, on l'equip ha guanyat tots els partits excepte un, en el que va sumar un empat, els benjamins del Breda van poder proclamar-se matemàticament campions gràcies a una victòria per 0-7 i a la derrota del segon classificat, el Ca l'Aguidó. L'equip està format per 13 jugadors que són Eloi Pérez, Toni Morato, Kevin, Mario, Joel, Fran, Eloi Jaume, Jordan, Mateu, Toni Sieso, Moja, Sergi Cotano i Jonathan. Estan entrenats per Sergi i Ivan. Amb el partit de la setmana passada, el Benjamí A de la UE Breda tanca una temporada perfecta a pocs partits per al final de la lliga, en què només han cedit un sol empat en el transcurs de tota la competició. REDACCIÓ.

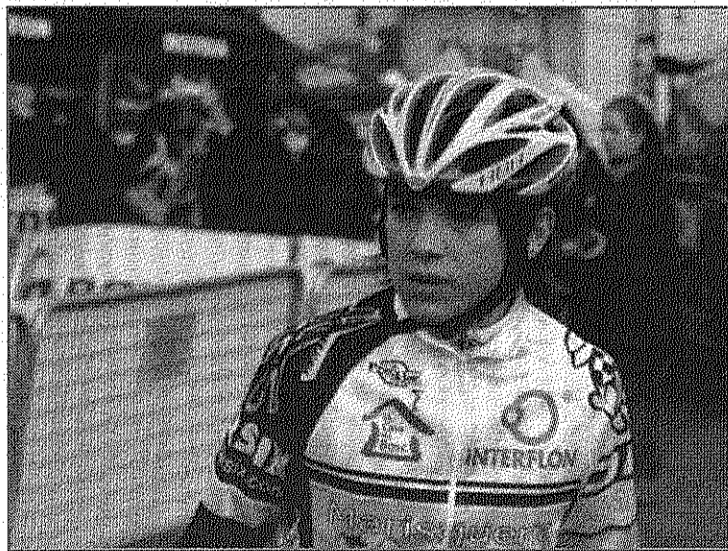
■ CICLISME

Guillem Danés de Sant Celoni, setè al segon Open Giant de Barcelona

REDACCIÓ
Sant Celoni

El ciclista celoní Guillem Danés ha finalitzat setè de la categoria cadet a la segona prova de l'Open Giant de Barcelona de bicicleta de muntanya, disputada el darrer diumenge, a Santa Perpetua de la Mogoda (Vallès Occidental), sota l'organització d'El Cau de la Bici i la Federació Catalana de Ciclisme. La participació en total ha estat de 253 corredors, 79 dels quals a la cursa de promoció, per un circuit de 8 quilòmetres de perfil molt clàssic, dins el Parc Mas Costa a la zona residencial de Valleslona.

Danés, després d'acabar cinquè a la prova de Sant Pere de Ribes el mes de març, ocupa la cinquena po-



El ciclista, Guillem Danés (AdBM)

sició de la classificació general. La competició continuarà aquest diumenge, 22 d'abril, a Llicà d'Amunt,

amb la prova organitzada pel Club Amunt Ciclista sobre un circuit de 7 quilòmetres.

■ Hostalric convoca la XXXIII Marxa del Ginebró, que se celebra diumenge

Hostalric. L'AMPA de l'escola Mare de Déu dels Socors ha organitzat per aquest diumenge, 22 d'abril, al XXXIII Marxa del Ginebró, una prova en la que es podrà recórrer en bicicleta o a peu. Els participants al recorregut llarg, de 20 quilòmetres, sortiran a les 8 del matí, i els del recorregut curt, de 8 quilòmetres de distància, podran fer-ho a partir de les 9. El preu de les inscripcions serà de 6 euros per als menors de 12 anys i de 9 euros per als que tinguin 12 o més anys. Els organitzadors oferiran un esmorzar i lliuraran obsequis a tots els participants. A l'organització de la Marxa hi col·laboren els ajuntaments de Fogars, Sant Feliu de Buixalleu i Massanes, a més de l'ADF d'Hostalric, l'escola de Tennis Joan Vila i Transports Trans-Casellas. La Marxa del Ginebró és una de les cites tradicionals i arrelades a Hostalric com demostren els més de 30 anys en què porta celebrant-se aquesta activitat al municipi. El nombre de participants en aquesta prova també és considerable i ha anat creixent a mesura que ha complert més anys. REDACCIÓ.

■ El CEC Vilamajor organitza la II Ruta d'orientació

Sant Antoni de Vilamajor. El Centre Excursionista Caminadors de Vilamajor ha convocat per aquest diumenge, 22 d'abril, la segona edició de la Ruta d'Orientació per Vilamajor que sortirà del parc de Can Sauleu. Serà en aquest mateix espai que els interessats podran formalitzar les inscripcions per participar-hi, a partir de dos quarts de 10 del matí. El tret de sortida es donarà a les 10 del matí. Els organitzadors han destacat que es tracta d'una prova apta per realitzar en família o amb un grup d'amics, en la que pot participar tothom independentment de l'edat. Per participar-hi no cal tenir coneixements tècnics previs d'orientació a la muntanya. Col·labora a l'organització d'aquesta ruta, inscrita en els actes de la Setmana Cultural del municipi, el Patronat de Cultura i Esbarjo i l'Ajuntament de Sant Antoni de Vilamajor. Després de la bona acollida que va tenir aquesta Ruta d'Orientació en l'edició passada, enguany torna l'activitat esperant que siguin més els veïns que s'animin a participar-hi aquest diumenge. REDACCIÓ.