

■ GRUP 9è. QUARTA CATALANA

Crida del CF Palautordera a omplir el camp en un partit clau contra CF Peña los Amigos

REDACCIÓ

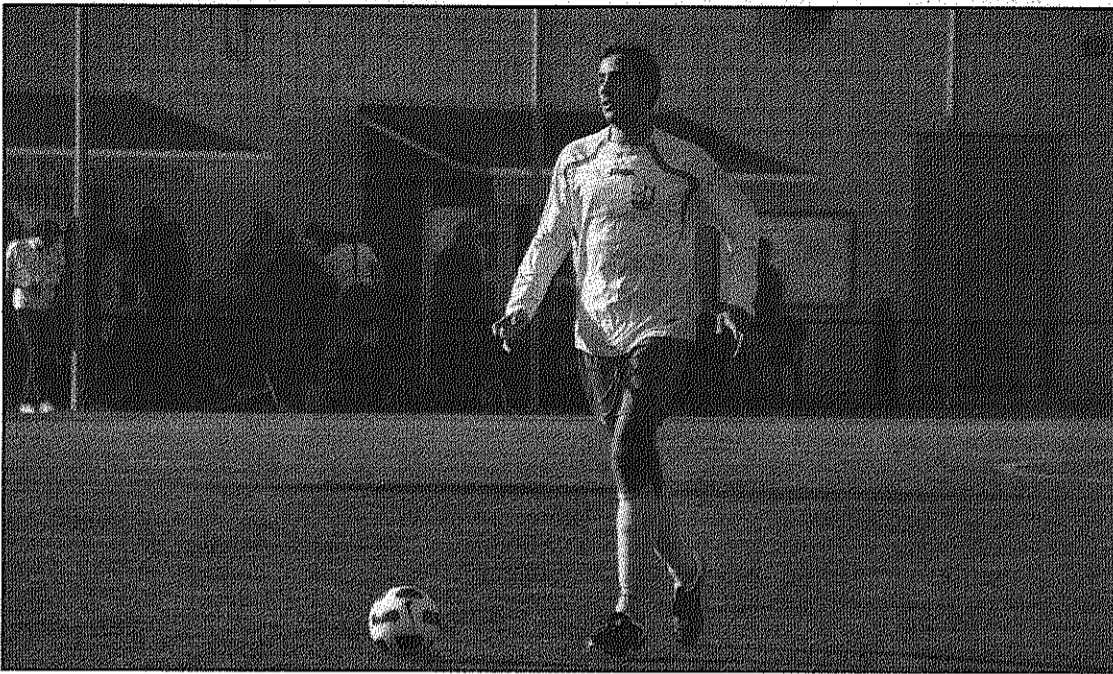
Santa Maria de Palautordera

El primer equip del CF Palautordera ha fet una crida perquè avui dissabte, 14 d'abril, a les 5 de la tarda, el camp municipal d'esports s'ompli de seguidors que facin costat a l'equip en un partit clau per a les aspiracions d'ascens. El matx enfronta els palauencs, actualment líders de la classificació, amb el CF Peña los Amigos, segon classificat amb dos punts i conjunt amb que han mantingut la batalla per la primera plaça del grup novè de Quarta catalana al llarg del que portem de campanya.

Al llarg de la setmana s'han distribuït cartells per diferents punts del municipi perquè els seguidors facin costat a l'equip. Una victòria, a més de l'avançatge de punts, seria un cop d'efecte en aquest darrer tram de la campanya.

El tècnic del CF Palautordera, Joan Gutiérrez, assenyala que aquest partit és clau i que una victòria aplanaria molt les coses. "Demaneu que la gent vagi al camp a donar suport", diu el tècnic, que reconeix que encara que es produeixi l'esperada victòria, el darrer tram de temporada "serà complicat i es podria resoldre al penúltim partit".

En aquest sentit, remarca que



El partit es disputarà aquest dissabte, 14 d'abril, a les 5 de la tarda (AdBM)

malgrat CF Palautordera i CF Peña los Amigos han estat liderant el grup, "tenim la pressió dels que van al davant". Una situació que no els beneficia respecte a aquest que venen al darrera empenyent fort com és el CE Llerona o el Publieco UD Pitres, que Gutiérrez no descarta que a la recta final puguin ser en plena lluita per les dues primeres places. Precisament, els pitrencs seran els protagonistes aquests diumenge, junt amb el CF Sant

Esteve de Palautordera, del derbi que es disputarà demà diumenge, a un quart de 5 de la tarda, al municipal de Sant Celoni. Un matx clau per al dos equips. Els locals, per seguir lluitant a la zona alta i els visitants per deixar enrere les darreres places.

Per la seva banda, el CF Vilamajor B rep aquest dissabte, a dos quarts de 7 de la tarda, la US Corró d'Amunt, mentre que el FC Vallgorguina, amb nous reforços, empen la recta final

de la temporada diumenge, a tres quarts de 12 del migdia, quan rebrà al seu camp al complicat CE Llerona. També diumenge, però a les 5 de la tarda, la UE Faldes rebrà al CF Sant Feliu de Codines.

Amb jornada de descans per a l'AtC Hostalric i el CE Fogars i el partit de la UE Breda B davant l'FA Maçanet ajornat, el cap de setmana no tindrà activitat per als equips del Baix Montseny grup 29è de Quarta catalana.

Sortida del CESC seguint el GR4 de Borredà al Santuari de Falgars

Vallgorguina. La secció de senderistes del Centre Excursionista Sant Celoni (CESC) ha organitzat per aquest diumenge, 15 d'abril, una sortida pel Berguedà que portarà els participants des de Borredà fins al Santuari de Falgars seguint el GR4. L'expedició sortirà a dos quarts de 8 del matí de la plaça Comte del Montseny i la caminada començarà a la plaça Major de Borredà. El recorregut, de 19 quilòmetres i amb un desnivell de 1.000 metres, és apte per tot hom que ja estigui avesat a caminar per la muntanya, ja que no es tracta d'un recorregut de gran dificultat per aquells que acostumin a fer senderisme. Durant el trajecte es passarà per espais com el Pla de Rotgers, l'ermita de Sant Sadurn de Rotgers, el Molí del Forat, el Castell de l'Areny el Coll Jovell, Sant Romà de la Clusa i el Coll de Sant Miquel que, a 1.695 metres d'alçada serà el punt més àlgid de la ruta. La caminada continuarà pel Camp de l'Ermità, el Pla de Sant Cristòfol i la Font de Falgars abans d'arribar al Santuari de la Mare de Déu de Falgars. El preu per participar en aquesta sortida pel Berguedà és de 13 euros per als socis de l'entitat de Sant Ceoni i de 20 euros per als que no siguin socis. REDACCIÓ.

■ GRUP 9è I 17è. TERCERA CATALANA

El FC Cardedeu visita el camp del Vic a l'espera d'un error del CE Lliçà d'Amunt

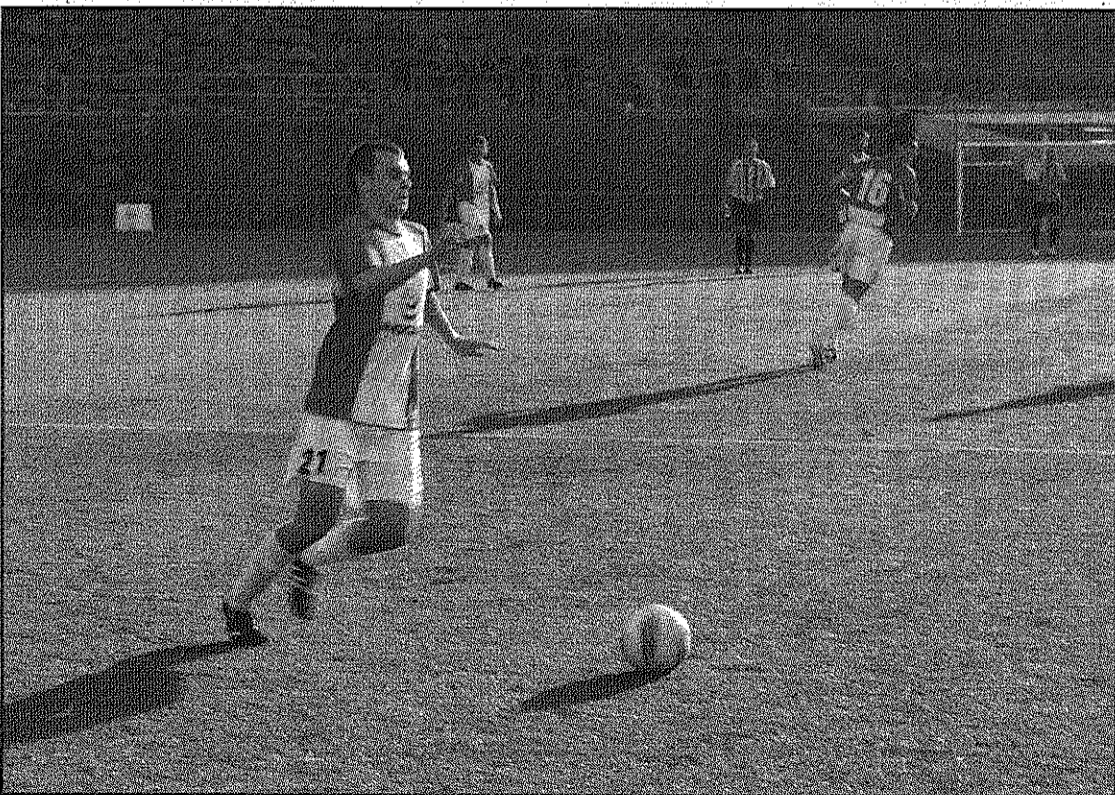
REDACCIÓ

Cardedeu

El FC Cardedeu es desplaça aquest dissabte, 14 d'abril, a un quart de 7 de la tarda, al camp del FC Vic Riuprimer Refo amb l'objectiu de sumar els tres punts i esperar una ensopagada del CE Lliçà d'Amunt, el líder de la classificació del grup novè de Tercera catalana. Una ensopagada no descartable ja que els de Lliçà reben al Bellavista Milan, el tercer en discòrdia en la lluita pel títol i/o la segona plaça de la classificació.

La jornada, però, presenta altres compromisos atractius com el matx entre el CF Vilamajor i el CE Santa Eulàlia de Ronçana entre el setè i el sisè classificat. Els de Sant Antoni de Vilamajor viatgen al camp de l'equip de la Vall del Tenes també avui dissabte, in jugaran a tres quarts de 4 de la tarda.

A la zona baixa, la lluita és per al CE Llinars i el CE la Bat-



L'Arbúcies CF visita el cap del CF Amer diumenge a les 5 de la tarda (AdBM)

llòria per sortir de les tres darreres places. Els llinassencs ho intentaran diumenge, a les 12 del migdia, quan rebran a la UCF Santa Perpètua, un equip de la zona mitjana. També obligats a guanyar, els de la Batllòria a la mateixa hora de diumenge al camp del CF Lliçà de Vall, actual quart classificat.

En la lluita també per les primeres places, el CE Sant Celoni juga diumenge, a dos quarts de 12 del migdia, al camp del CD Llano de Sabadell. Tres punts que no pot deixar escapar si vol seguir lluitant per una de les dues primeres places.

Tampoc pot deixar escapar més punts, al grup 17è de Tercera, la UE Breda, que diumenge, a dos quarts de 5 de la tarda, rebrà la visita del CE Serinyà, equip pràcticament condemnat al descens. Per la seva banda, l'Arbúcies CF juga al camp del CF Amer també diumenge, a les 5 de la tarda, davant un altre equip que també té molt complicat sortir del pou. Tant com el CE Sant Hilari Font Vella, que hauria de començar una remuntada meteòrica aquest diumenge, a les 4, quan rebrà l'AE Sant Gregori, si vol tenir un mínim de possibilitats de salvar-se del descens.