

Les sirenes per alertar la població se senten poc en alguns punts

Una prova revela mancances en l'aplicació del Plaseqtor a la Batllòria

Sant Celoni

Sara González

La prova de les sirenes d'avís d'accident químic de Gualba i la Batllòria han permès determinar que el senyal acústic de la darrera zona és dèbil en alguns punts. A les 11.20 del matí de dimecres van posar-se en funcionament les dues alarmes situades a Gualba, una de les quals dona cobertura a La Batllòria. Durant 10 minuts el so es va controlar des de 14 punts de la Batllòria i alguns més de Gualba amb uns qüestionaris seguint el pla de la Direcció General d'Emergències del Departament d'Interior. Les primeres dades revelen una valoració dèbil de l'abast acústic de l'alarma que cobreix la Batllòria mentre que els controladors han aprovat el de Gualba.

"Ha estat una prova important i efectiva per comprovar les accions per millorar el so", ha afirmat el regidor de Seguretat Ciutadana de Sant Celoni, Manel Bueno. Per Bueno, caldrà determinar les causes de la baixa intensitat de l'alarma de la Batllòria per adequar-la a les necessitats de l'extensió de la zona.

Durant la prova no hi va

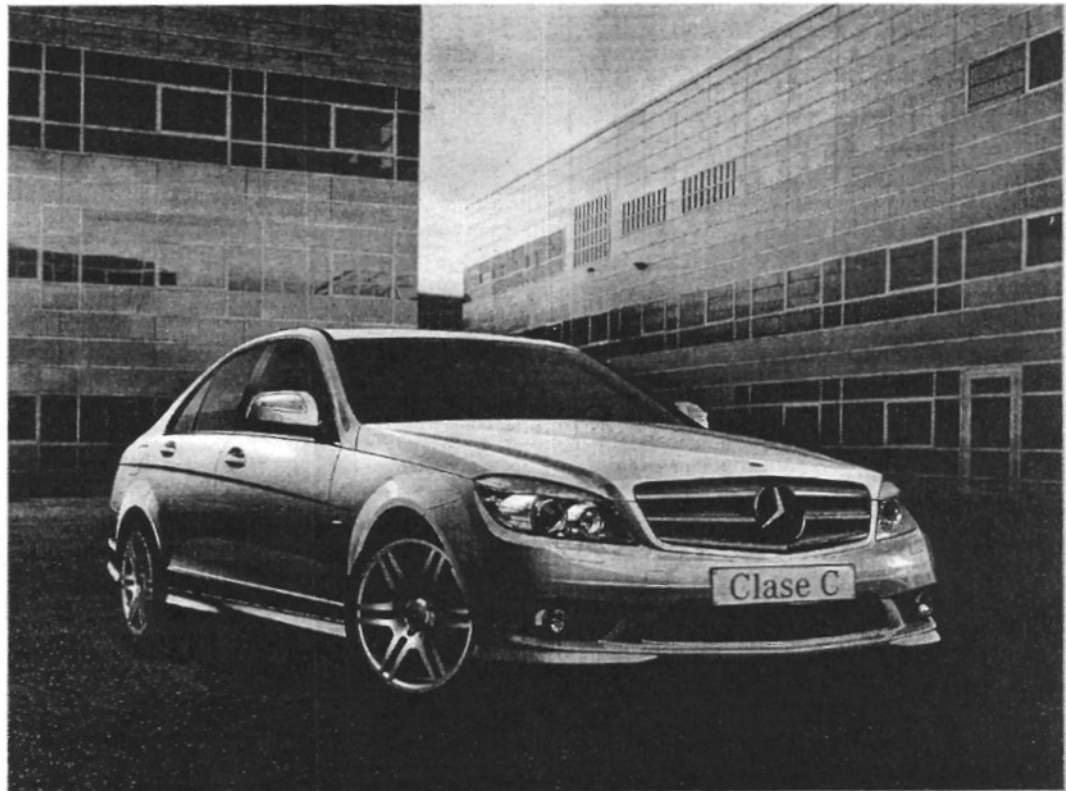
haver confusins per part dels veïns, informats prèviament a través d'una nota informativa i la informació donada a través del web municipal.

Les sirenes químiques de Gualba i la Batllòria són les últimes instal·lades a la zona i es sumen a les dues que ja té Sant Celoni, a l'Ateneu i el barri de les Borrelles.

La prova forma part del Pla d'Emergències del sector químic de la Tordera (Plaseqtor), que recull mesures de prevenció d'accidents en una zona amb molt pes de la indústria química. Onze municipis catalans van fer proves de 16 sirenes químiques, en una pla de la direcció general d'Emergències.



Una de les sirenes habilitades per alertar en cas d'accident químic



L'esportivitat ja existia. Però no així.
Nova Classe C. Agilitat intel·ligent.

► Mercedes-Benz presenta una nova manera d'entendre l'esportivitat: la nova Classe C. Un cotxe que inclou de sèrie l'innovador sistema Agility Control, que adapta la suspensió a qualsevol carretera i a qualsevol tipus de conducció, tant si és esportiva com relaxada. A més a més,

gaudiràs d'un equipament exclusiu que inclou cotís de seguretat per als genolls, sistema d'ajuda per a arrencada en pujada, fre adaptatiu i Bluetooth. La carretera dona la benvinguda a la nova Classe C de Mercedes-Benz. La nova Classe C et dona la benvinguda a tu.

Puja i comprova-bo. Des de 32.900 €*.



Mercedes-Benz

*Cotxe i IVA inclòs. Preu de recomanació i inclosos impostos. Exempció IVA del 4% per a vehicles de nova immatriculació. El preu de venda final pot variar segons les condicions de venda i el país.

MB Motors

Concessionario Oficial Mercedes-Benz

Ctra. Granollers-Masnou, km. 15. Tel: 93 879 61 19. 08400 GRANOLLERS
Ctra. N-II, km. 643. Pol. Ind. "B". Sta. Margarida. Tel: 93 741 80 00. 08349 CABRERA DE MAR
Vial ParaHel, C-35, nº 90. Pol. "Molí de Les Planes". Tel: 93 867 37 11. 08470 SANT CELONI
www.mbmotors.mercedes-benz.es

Per jubilació es
TRASPASSA
JOIERIA
sense existències,
al centre comercial de Vic
Interessats truquen al
93 889 00 61
93 850 78 74