

Prop d'un centenar de famílies han de recórrer a la Renda Mínima d'Inserció en només mig any

Francesc Moreno
exposa artesanía i
gravats en fusta a
Can Ramis

REDACCIÓ
Sant Celoni

La xifra d'ajuts atorgats fins a juny de 2011 supera la de tot el 2010 i quadruplica els beneficiaris del 2007

REDACCIÓ
Sant Celoni

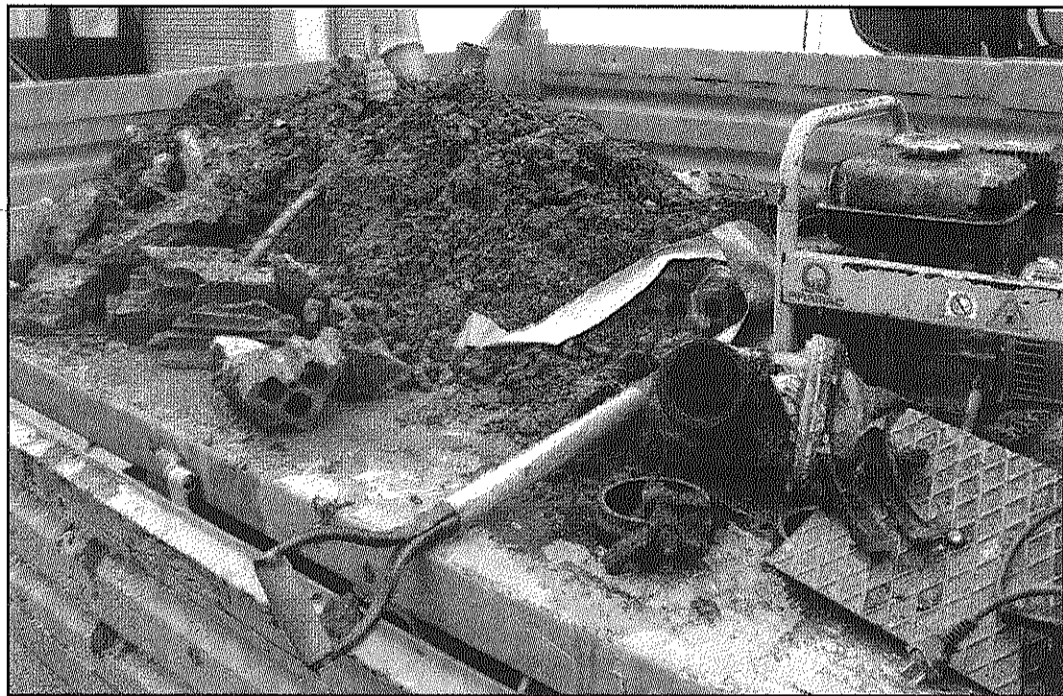
Fins a 97 unitats familiars de Sant Celoni han hagut de recórrer a la Renda Mínima d'Inserció, el denominat PIRMI, de gener a juny d'aquest 2011. Es tracta d'una xifra que supera el total de famílies que hi van haver de recórrer en tot l'any passat (87), quadruplica el llarg dels beneficiaris del 2007 (23) i triplica les del 2008 (32). L'actual situació econòmica i l'elevat increment de l'atur, que a juny de 2011 era de 1.388 persones a Sant Celoni (prop d'un centenar més que al juny del 2010), han estat elements que han forçat a les famílies a recórrer en un major nombre a aquest suport destinat a que les persones puguin atendre les necessitats bàsiques per viure, i per a afavorir-ne la inserció o la reinserció social i laboral.

La Renda Mínima d'Inserció està definida com a dret de caràcter universal garantit pels sistemes de serveis socials de responsabilitat pú-

blica. Des de la seva posada en marxa, el 1997, s'han produït diverses modificacions legislatives en aquesta mesura. L'última ha estat l'1 d'agost d'aquest 2011, on s'han introduït canvis substancials en els requisits d'accés a aquest recurs.

Segons l'Ajuntament, la societat occidental genera processos de pobresa i marginació que no tenen un arrel únicament econòmica sinó que també estan condicionats per altres factors, com l'habitatge, la salut, l'ocupació, la formació, l'educació, les mancances i els conflictes personals i familiars.

Elements que poden provocar la ruptura de l'equilibri personal i familiar i fer que les persones afectades no puguin arribar a les formes de vida mínimament acceptables al país on viuen. És precisament amb el propòsit de resoldre els problemes que motiven algunes de les situacions de dificultat, que la Renda Mínima d'Inserció pren forma en prestacions de suport econòmic i actuacions



El descens de l'activitat econòmica al municipi ha incidit en l'increment dels ajuts (AABM)

de serveis socials, salut, ensenyament, formació d'adults, prestacions econòmiques i accions de suport per a la integració social i laboral.

La Generalitat té competència exclusiva sobre matèria d'assistència social i la llei de la renda mínima estableix un

sistema coordinat per a la seva gestió. Els Serveis Socials Bàsics dels ajuntaments són els qui fan l'estudi i valoració de les persones i/o famílies amb criteri per acollir-se a la renda mínima d'inserció i tramiten el seu expedient a la Generalitat de Catalunya, que atorga o des-

estima aquest recurs.

A partir de la situació de crisi econòmica iniciada l'any 2009, s'ha incrementat la demanda i la gestió de la renda mínima d'inserció ja que han augmentat les persones i famílies que hi tenen accés per la seva situació de precarietat.

El celoní Francesc Moreno ofereix una exposició d'artesanía i gravats en fusta massissa que obrirà aquest dissabte, 15 d'octubre, a Can Ramis, i que es podrà visitar fins el 30 d'aquest mes. La mostra recull el seu treball, amb peces elaborades a mà en diversos tipus de fusta com freixe, castanyer i cirerer, entre altres.

Mobiliari, gravats amb escuts de municipis catalans o plaques amb relleus d'edificis d'ajuntaments de la comarca són alguns dels elements que es podran veure a aquesta exposició d'artesanía.

La mostra es podrà visitar fins a finals d'octubre de dilluns a divendres de 10 del matí a 1 del migdia i de 6 de la tarda a 8 del vespre a la sala d'exposicions de què disposa l'edifici de Can Ramis. Els dissabtes també romandrà oberta de les 6 de la tarda a les 8 del vespre i els diumenges i altres dies festius de les 12 a dos quarts de 2 del migdia i de les 6 de la tarda fins a les 8 del vespre.

ETS
TU

EL QUE ESTALVIES QUAN
ET CANVIEN ELS PNEUMÀTICS
A PEUGEOT.



2 PNEUMÀTICS DES DE
126€⁽¹⁾
AMB TOT INCLÒS

FINA A
40€⁽²⁾
DE DESCOMpte EN OPERACIONS
DE MANTENIMENT

LA REVISIÓ CITA ANUAL
GRATIS⁽³⁾

FINANÇAMENT A 6 MESOS SENSE INTERESSOS⁽⁴⁾

PEUGEOT FINANCIACIÓN

CANVIA ELS PNEUMÀTICS DEL TEU PEUGEOT A UN PREU EXCEPCIONAL



TALLER JOSEP AMAT CTRA C-35 QM 56 SANT CELONI TEL.938670909 COMERCIAL@TALLERJOSEPAMAT.COM

(1) El preu correspon al canvi de 2 pneumàtics Goodyear 165/70 R13T STREET RESPONSE amb muntatge, equilibratge, vàlvula, escotaxa i impostos inclosos. Per a altres marques i mides, preus disponibles a www.peugeot.es. (2) Amb el canvi de 2 pneumàtics, descompte de 20€ (amb impostos inclosos) sobre qualsevol operació addicional amb peces de manteniment o desgast que es faci en el mateix pas pel taller. Amb el canvi de 4 pneumàtics, el descompte serà de 40€ (amb impostos inclosos) per a qualsevol operació addicional amb peces de manteniment o desgast que es faci en el mateix pas pel taller. Aquests descomptes no seran aplicables per a les operacions a preu tancat (tarifats) de què disposa cada punt de la Xarxa ni seran acumulables als beneficis obtinguts en promocions anteriors. (3) El detall dels continguts de la Revisió Cita Anual es troba disponible al punt de venda Peugeot (PVP esportiu: 20,00€ amb impostos inclosos). (4) Oferta de finançament de Banque PSA Finance per a clients particulars fins al 31/10/2011. Import a finançar mínim 200€ i màxim 2.000€. Entrada mínima 20%. TIN 0%, TAE 0%. Oferta vàlida entre l'05/09/2011 i el 31/10/2011. No acumulable a altres ofertes en vigor. Consulteu punts adherits i condicions a www.peugeot.es.