

El model actual sol provocar lesions greus als motoristes en cas d'accident

Posaran tanques més segures per a les motos a la carretera de Santa Fe

Fogars de Montclús

Gemma Permanyer

La Diputació de Barcelona instal·larà unes noves tanques de seguretat en alguns trams de la carretera BV-5114 que uneix Sant Celoni i Santa Fe del Montseny, a Fogars de Montclús, per tal de reduir el risc de patir lesions greus als motoristes en cas d'accident. El projecte respon a la petició que, durant anys, han fet diverses associacions de motoristes que demanen que les tanques de protecció dels vorals de les carreteres se substituïxin per models més segurs ja que les actuals poden provocar talls i lesions greus en cas d'accident.

En alguns trams s'instal·laran uns faldons afegits a la part inferior de la tanca existent i en d'altres, es col·locaran pals tubulars en substitució dels actuals, que solen causar lesions per la forma que tenen. "El projecte consisteix a instal·lar un faldó per sota les tanques que serveix per tancar l'espai que hi ha entre la bionda actual i el terra", explica Xavier Pons, cap de secció de conservació i explotació de vies locals de la Diputació de Barcelona. Aquesta mesura, segons Pons, "permet aconseguir dues coses: evita que el motorista passi per sota



Una tanca de protecció a la carretera de Santa Fe, al límit del parc natural del Montseny

i que es pugui fer mal amb els pals". Segons el tècnic de la Diputació, les mesures s'aplicaran només en alguns punts concrets de la carretera. "Els faldons no es poden col·locar a tota la carretera i només es posaran en alguns revolts. A més de reduir el risc de lesions, obligaran els conductors a reduir la velocitat", afirma Xavier Pons. Les obres, segons la Diputació, començaran el mes que ve i duraran uns tres mesos.

La substitució de tanques

de protecció es començarà a fer en dues carreteres de la demarcació de Barcelona on hi ha constància de problemes per l'elevat trànsit de motoristes. "Sabem que la carretera de Campins és molt utilitzada per gaudir de les motos i, per això, pot ser un bon lloc per començar-ho", diu. A més de la carretera de Santa Fe, la mesura s'aplicarà també a la carretera que va del Bruc (l'Anoia) a Sant Salvador de Guardiola (el Bages).

Xavier Pons explica que les proteccions "es posaran en aquestes carreteres de manera experimental, observarem com funciona i, a partir d'aquí, es farà un pla per tota la província de Barcelona". El tècnic ha avançat que es prioritzaran aquestes actuacions en les vies més utilitzades pels motoristes i les que tenen uns índexs més elevats de sinistralitat.

En aquest projecte la Diputació preveu invertir 208.254 euros.

Els motoristes volen materials homologats

Fogars de Montclús

Els motoristes demanen que els nous materials que es faran servir per canviar les tanques de protecció siguin homologats. "No en sé els detalls perquè no tinc la notícia oficialment, però estic a favor sempre que els materials que s'utilitzin siguin els homologats", diu Joan Grané, de la Mútua Motera. "La carretera de Santa Fe és molt sinuosa i divertida, però també és perillosa", afegeix.

Malgrat tot, Grané adverteix que "les proteccions serveixen en el cas d'accidents fortuits, però no per agafar-se la carretera com un circuit".

Els alcaldes dels tres municipis per on transcorre la carretera consideren que la mesura és positiva, tot i que no n'han rebut cap informació oficial. "Feia falta una actuació així", diu Miquel Barnola, alcalde de Campins. "Havem mostrat a les administracions la nostra preocupació per l'ús d'aquests materials", diu Joan Castaño, de Sant Celoni, mentre que Jaume Cullell, alcalde de Fogars, recorda que hi ha hagut molts accidents de motoristes en aquesta via.

Sant Celoni instal·la un ascensor per millorar l'accés a la sala de plens i altres dependències de l'ajuntament

L'ascensor estarà enllestit a finals de mes

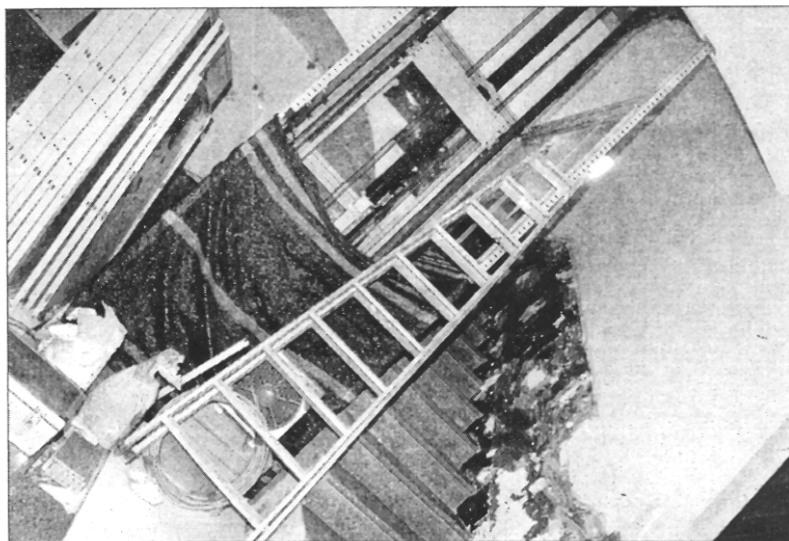
Sant Celoni

S.G. L'Ajuntament de Sant Celoni està instal·lant un ascensor a la casa de la Vila que s'estrenarà a finals d'aquest mes i permetrà l'accés de persones amb dificultats de mobilitat a la sala de plens i altres dependències. L'obra s'inclou en un pla per millorar l'accessibilitat dels equipaments municipals.

A més de l'ascensor, s'han fet obres a tot l'edifici de l'ajuntament per millorar les instal·lacions i eliminar barreres arquitectòniques. S'han adaptat les portes i els

lavabos, s'han fet millores en l'enllumenat i el sistema de calefacció i s'han fet arranjaments generals en tot l'edifici.

Les obres van començar al juny, però es van haver d'interrompre per adaptar l'edifici del Puigdollers com a parvulari provisional. Aquesta obra la va haver de fer la mateixa empresa que està instal·lant l'ascensor a l'ajuntament perquè el concurs per habilitar l'edifici Puigdollers va quedar desert, ja que és difícil trobar empreses que estiguin disposades a treballar durant el mes d'agost. Les obres es van endarrerir



L'ascensor s'està instal·lant a l'entrada de l'Ajuntament de Sant Celoni i facilitarà l'accés a les plantes superiors

i finalitzaran aquest mes de febrer en comptes del setembre passat, com era previst. Els treballs de refor-

ma han obligat el personal de l'ajuntament a compartir espais o bé anar a treballar a altres edificis municipals

com el Safareig o l'edifici del carrer Bruc. Enguany també s'instal·larà un ascensor al Casal d'avis.