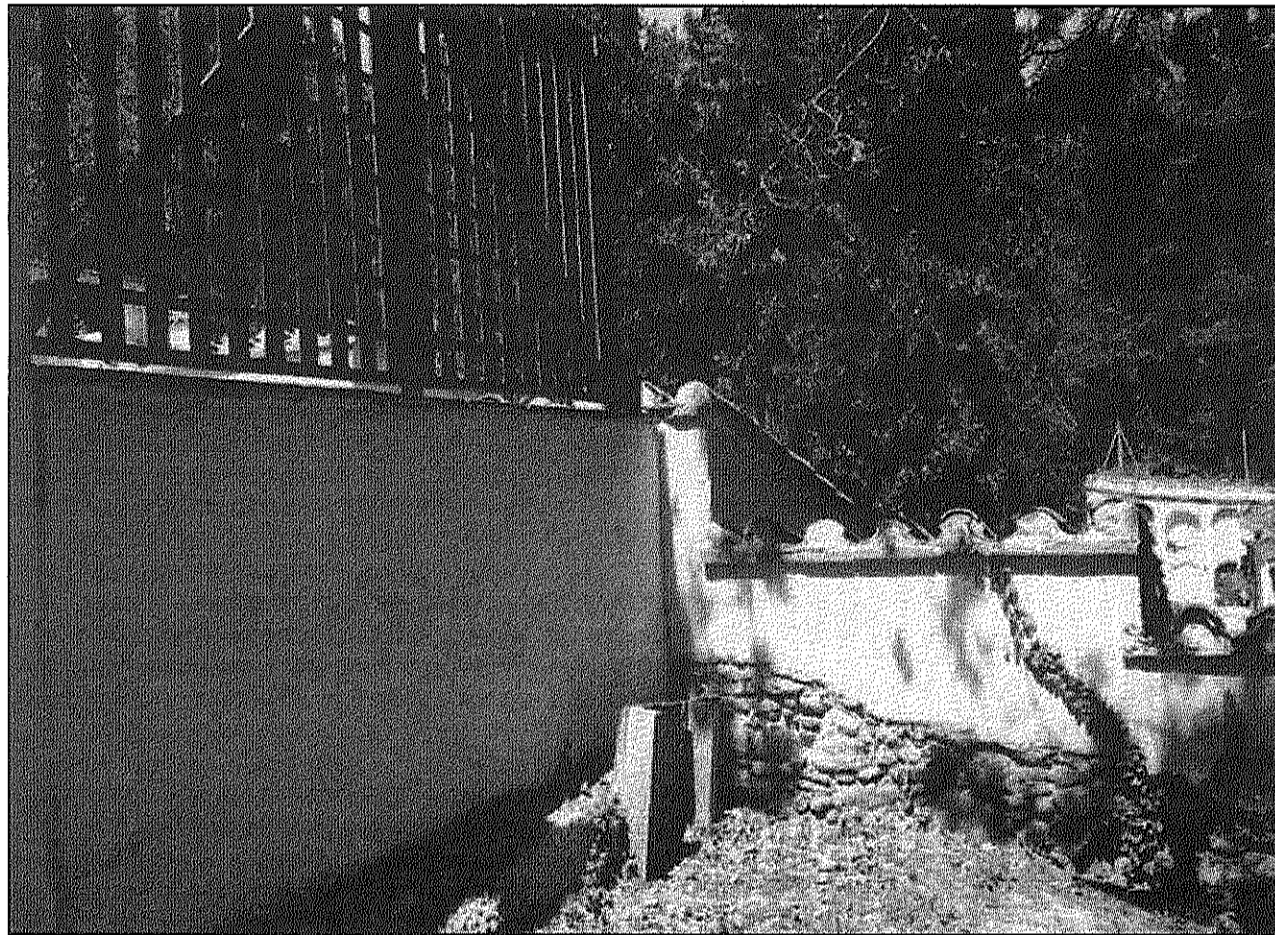


# La Batllòria protegirà el cementiri d'actes vandàlics incorporant una nova tanca abans de Tots Sants

■ La tanca, d'un metre d'alçada, respectarà la imatge arquitectònica del cementiri i serà del mateix color que les existents

ANAIS LLEIXÀ. La Batllòria La Batllòria. El Consell de Poble, presidit per Manel Bueno, ha refermat el seu compromís amb els veïns d'instal·lar una nova tanca al cementiri de la població per evitar que es tornin a produir actes vandàlics a la zona impedit-ne el seu accés, ja que fins ara resultava massa senzill per als brètols. La tanca, que respectarà la tipologia arquitectònica del mobiliari que volta tot el cementiri, tindrà un metre d'alçada, aproximadament, amb xapa perforada i pintada d'un color similar a la resta de tanques existents i es construirà "tant aviat com ens sigui possible", afirma Manel Bueno. "Ara vénen dates importants com Tots Sants, on el culte al cementiri es fa palpable, i volem evitar que la gent es trobi el cementiri en un estat deplorable", i afegeix que "estic molt satisfet per aquest compromís, ja que encara que siguin petites coses, és un símbol molt important per als batllorients que tenen a algú al Cementiri, i aquest, doncs, ha d'estar a un nivell òptim de neteja i lliure de bretolades".

D'altra banda, des del Consell de Poble es també s'han reclamat altres millores per la Batllòria. En aquest sentit, Bueno ha recalcat el mal estat en què es troba la barana



La nova tanca ha d'assegurar que l'accés a l'interior del cementiri no sigui tan fàcil (A&BM)

del pas que connecta la Batllòria amb Riells i Viabrea. La barana està oxidada, i té paviment aixecat i fet malbé. Bueno ha declarat sobre aquesta barana que "pro-

voca un fort impacte visual, problemes de mobilitat i d'accessibilitat, denota deixadesa i inseguretat. A més, per sota hi passa la riera, i pot ser un gran

perill per als veïns".

En aquest sentit, la Comissió de Seguretat del Consell de Poble, encapçalada per José Antonio Santos, s'ha reunit recentment per valorar

el darrer trimestre i debatre les qüestions a realitzar en un futur de cara a la seguretat ciutadana dels batllorients. Bueno assegura que "fa un mes que es va proposar a la Àrea de Seguretat Ciutadana de l'Ajuntament de Sant Celoni una reunió de l'àrea, la Comissió de Seguretat de la Batllòria i els Mossos d'Esquadra, i no n'hem rebut cap resposta".

**El Consell anuncia una nova enquesta sobre la percepció de seguretat a la Batllòria**

Des del Consell de Poble s'impulsarà una nova enquesta a la població per valorar l'estat de la percepció de la seguretat ciutadana dels veïns de la Batllòria. La consulta, que serà en la segona any que es fa, va suspènre en la seva primera edició amb un 4,6 sobre 10. Davant el mal resultat, el Consell va optar per reclamar major presència de la Policia Local, que es va concretar amb la incorporació de 2 places addicionals de policia als pressupostos. Aquesta proposta es va aprovar a l'abril, i segons Bueno, "ja hem donat llum verda al tràmit de convocatòria de les noves places de Policia Local a la Batllòria, i sense el consens del Consell això no seria possible, tot i el retard considerable en la seva tramitació". "Cal que l'Ajuntament compleixi els seus compromisos per tal de fer notar aquesta nova presència policial el més aviat possible", conclou.

REDACCIÓ. Sant Celoni Punt 7 ràdio engega aquest mes d'octubre el servei 'Ràdio a la carta', a través de la pàgina web [www.santceloni.cat/radio](http://www.santceloni.cat/radio), amb la finalitat de facilitar l'accés a la programació de l'emissora. Des d'aquest espai els oients es poden descarregar els programes emesos i per accedir-hi només cal clicar sobre el programa que es vol escoltar escollint-lo d'un llistat amb tots els espais disponibles, ordenats del més actual al més antic.

D'altra banda, Punt 7 ràdio ha recuperat aquesta setmana la seva programació habitual després del

## L'emissora local Punt7 ràdio estrena aquest mes d'octubre un nou servei de 'Ràdio a la carta'

■ A més de la selecció musical i informatius, la ràdio estrena nova graella de programes

període de vacances amb algunes novetats a la graella.

Al marge de la selecció musical, els informatius i les agendes, la franja del vespre proposa alguns espais nous. L'habitació dels pares s'estrena els dimecres de 9 a 10 del vespre i els divendres de 10 a 11 de la nit. L'espai, d'una hora aproximada de durada, tracta temes, si-

tuacions i problemàtiques entre pares i mares i els seus fills i filles de totes les edats.

El programa està conduït per Núria Leonart, psicòloga especialista en nens i joves i comptarà amb la participació de pares i mares de Sant Celoni que aportaran les seves vivències i visions de les situacions plantejades. Si algú

hi vol participar, ja sigui com a tertulià o aportant idees i preguntes, pot enviar un correu electrònic a [radio@santceloni.cat](mailto:radio@santceloni.cat) o trucant al 93 867 15 11.

La graella de Punt 7 ràdio continuarà comptant amb el programa 'Sardana a fons', dedicat al món de la sardana i la cobla, els dijous a les 10 de la nit i diumenges de 9 a

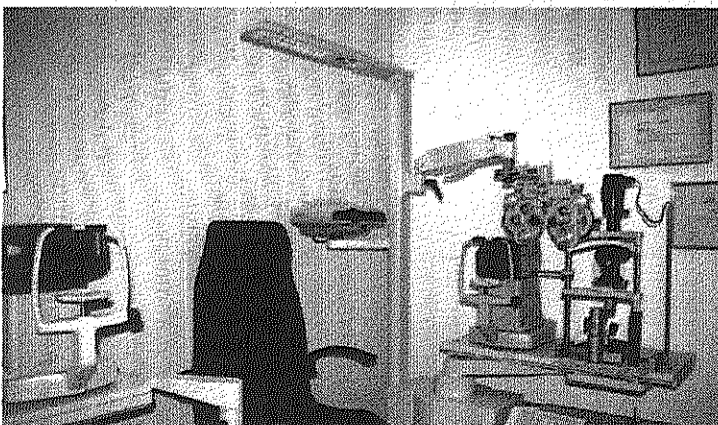
10 del matí; el 'Sant Celoni es mou', programa de les entitats celonines que s'emete dimarts de 9 a dos quarts de 10 del vespre i divendres de dos quarts de 10 a les 10 de la nit; el 'Tirant de llibres', programa de literatura, els dilluns de 9 a 10 i dimecres de 10 a 11 de la nit; i el 'Ràdio efecte', magazine elaborat pels alumnes de l'Avet Roig, els dijous de 9 a 10 del vespre, tot i que serà en emissió no regular.

Punt 7 Ràdio es pot sintonitzar al 107.7 de la FM o a l'espai web de l'Ajuntament de Sant Celoni a l'adreça [www.santceloni.cat/radio](http://www.santceloni.cat/radio).

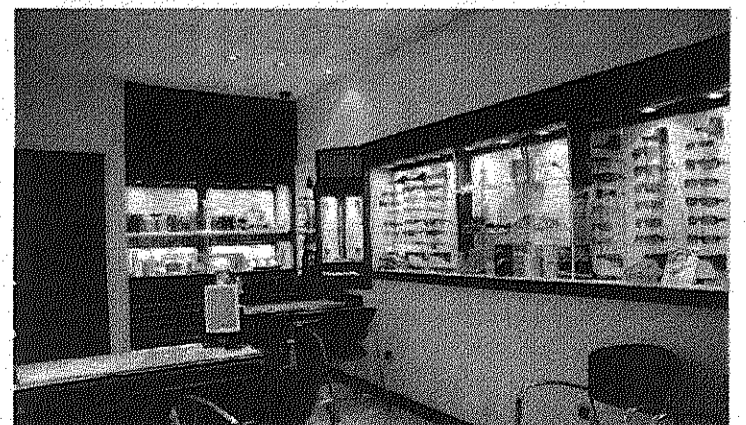
ÒPTICA

OPTOMETRIA

LENTS DE CONTACTE



**Genet**  
ÒPTICA



Sant Pere, 23 · 08470 Sant Celoni · Telèfon 93 867 06 54