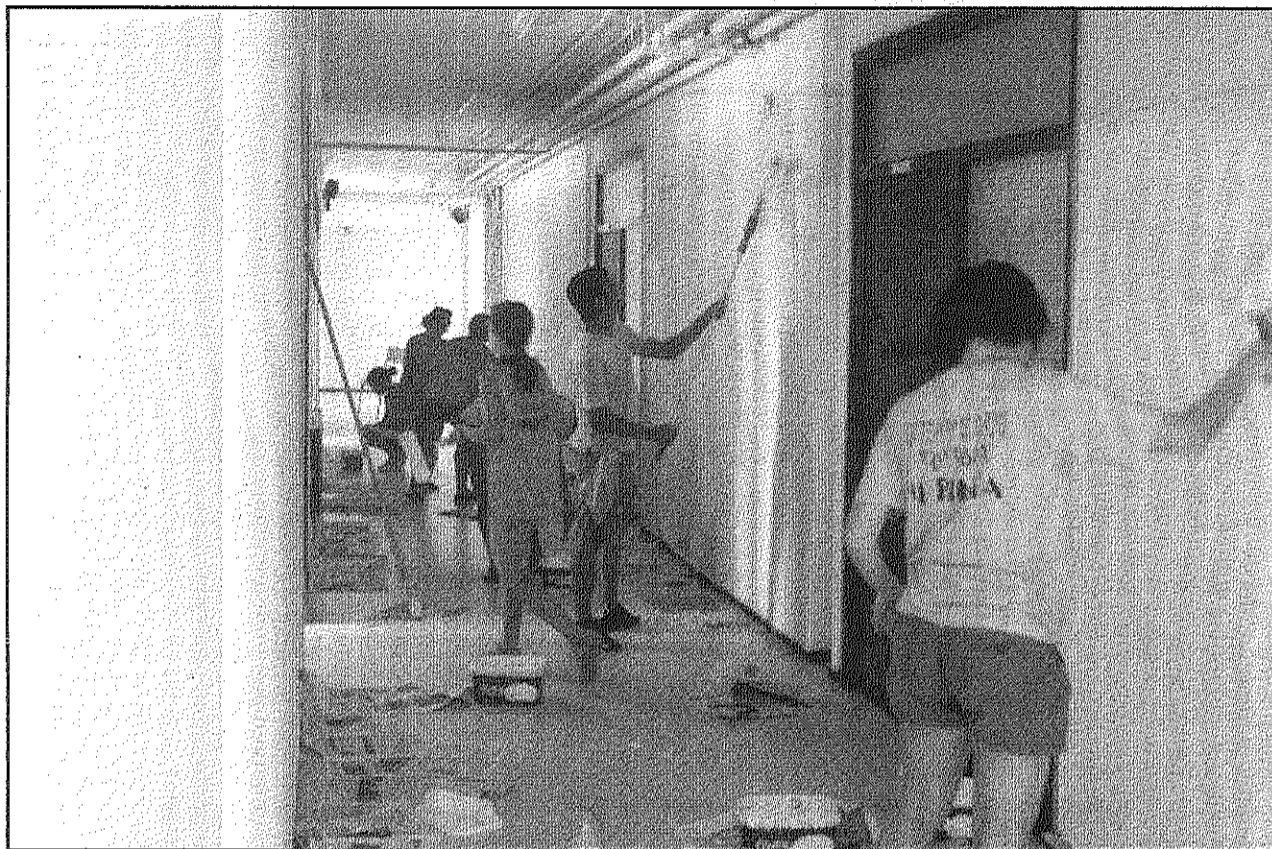


L'IES Baix Montseny convoca una nova jornada perquè professors, pares i alumnes pintin el centre

■ Avui, divendres, continuaran els treballs iniciats el juliol que van permetre tenir la planta baixa i el primer pis pintats de nou

ANAÍS LLEIXÀ. **Sant Celoni**
Al llarg de la tarda d'avui, divendres, i fins el migdia de demà, dissabte, el professorat, els alumnes i els pares del IES Baix Montseny es tornaran a trobar per tercera vegada per tal de pintar tots plegats, i de manera voluntària, l'interior del centre sota el lema 'En temps de crisi tothom hi pinta', tal i com ja van fer al juliol passat amb uns resultats més que exitosos: la planta baixa i el primer pis ja han quedat repintats.

La jornada és al mateix temps una denúncia que fa l'institut pel mal estat en el que es troba el centre, que fa més de 10 anys que espera un edifici nou. A l'estiu, la direcció de l'Institut va posar de manifest que només les expectatives de la construcció del que ha de ser el nou IES van impedir fer una reforma integral de l'equipament i de fer les inversions adients pel seu manteniment, i va assenyalar que les deficiències més importants es localitzaven a la xarxa elèctrica, el sistema de calefacció, el gimnàs, els vestuaris, les portes i les finestres i, sobretot, les aules i espais on es realitzen els cicles formatius, que no s'adequaven a la normativa. Teresa Borotau, directora del centre, afirma que el projecte de direcció l'institut "té com a filosofia de fons la teoria del macrocervell, que es basa en la suma de capa-



Una imatge de les jornades per pintar el centre que es van impulsar durant el mes de juliol (AdBM)

citats i talents per tal d'avançar com a comunitat educativa que té com a prioritats ser un centre de Convivència, Aprenentatge i Treball, un centre que formi veritables ciutadans". La pintada, doncs, es basa en la filosofia Ubuntu, difosa per Nelson Mandela i recollida per l'escriptor Al-

bert Figueras, i que té com a principi bàsic que l'individu es pregunta què pot fer per la comunitat que l'envolta, amb valors com la solidaritat o la cooperació, entre d'altres.

La pintada popular, que comença aquesta tarda amb la preparació dels espais que seran pintats, segu-

irà demà dissabte a les 9 matí amb l'organització dels voluntaris en grups de 4 persones per poder anar repartint els espais del centre a pintar aplicant-hi els elements previs a la pintura: cinta, massilla, o diferents tendals per protegir el mobiliari de l'Institut. La direcció del centre ha demanat als voluntaris

que, si poden, portin materials com diaris, rodets i escales per facilitar l'activitat. A dos quarts de 10 es començaran a pintar les parets del segon pis, amb una parada a dos quarts de 12 per descansar una mica i prendre un petit refrigeri. A les 12 els pares, alumnes, professors i voluntaris en general es tornaran a posar mans a l'obra fins que arribi l'hora de dinar, a les 2 del migdia, quan es farà la botifarrada popular, amb un preu simbòlic de 3 euros. A les 3 de la tarda s'acabaran d'ultimar els darrers detalls de la pintura, finalitzant així la llarga jornada de feina.

El centre dirigit per Teresa Borotau, que tot i les seves deficiències en les instal·lacions camina cap a l'excel·lència educativa tal i com ha fet al llarg dels més de 30 anys de trajectòria, està format per un equip docent i administratiu molt proper a l'alumnat, i que es caracteritza per fomentar la cooperativitat i l'esforç unitari entre tots els membres de la comunitat educativa. Així doncs, aquesta iniciativa mostra, també, el caràcter més pur del IES Baix Montseny: el d'ajudar-se mútuament quan els temps actuals fan trontollar l'economia destinada a mantenir, fins i tot, l'únic centre dedicat exclusivament a l'educació superior i post-obligatòria a Sant Celoni. Borotau comenta que, com a centre educatiu, "estem convençuts que projectes com aquest afavoreixen, no només la cohesió de tota la Comunitat Educativa, sinó la reflexió conjunta sobre els valors que volem transmetre als nostres fills i alumnes en temps de crisi econòmica i de profundes necessitats socials".

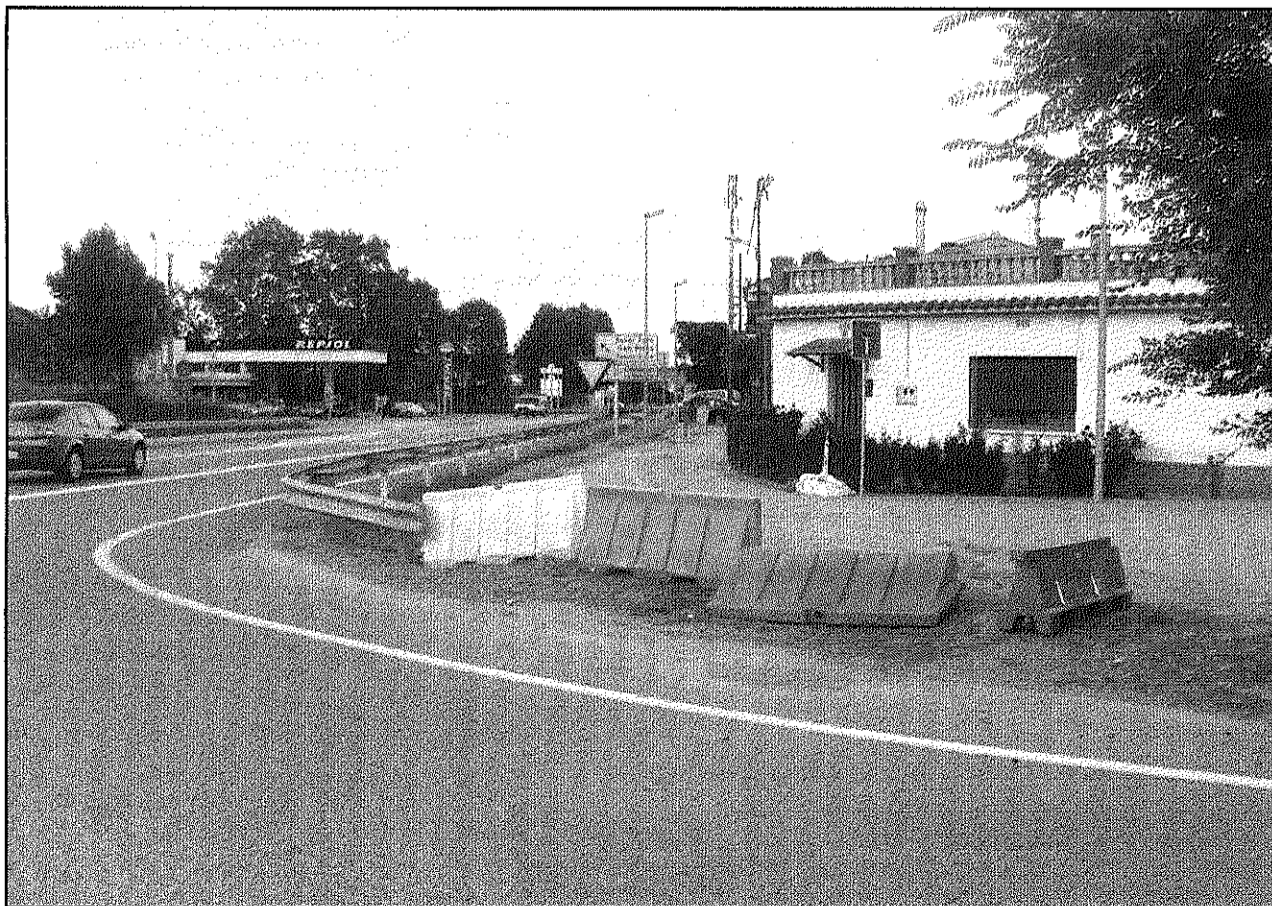
El Consell de Poble de La Batllòria insta a l'Ajuntament a arranjar l'entrada del poble

■ Bueno defensa una actuació a l'accés al nucli que permeti oferir una imatge més decent de la Batllòria

A.L. **La Batllòria**
El Consell de Poble de la Batllòria, presidit per Manel Bueno, ha posat de manifest diversos déficits de la població en matèria d'espai públic i seguretat. Per solucionar aquests problemes, una delegació del Consell es reunirà dimarts, 5 d'octubre, amb Miquel Negre, regidor de l'Ajuntament de Sant Celoni i tècnics de l'àrea.

En aquesta trobada es plantejarà que s'actui, en la major brevetat possible, en aspectes com la pavimentació adequada de l'aparcament del CEIP Montnegre. Però la principal demanda serà la millora del talús de l'entrada de la Batllòria, ja que, assegura Bueno, en dies de pluja el pas en aquest punt es complica i agreuja la inseguretat de la via.

En aquest sentit, les fortes pluges de la setmana passada s'han deixat notar a la població provocant problemes de mobilitat per el fort cabal d'aigua que es va donar en poques hores, explica. En tot cas, i sobretot al llarg de la tardor, el risc d'inundacions de la riera que va



L'estat actual de l'entrada a la Batllòria, amb balises de protecció que el Consell vol que es retirin (AdBM)

des del Montseny fins al riu Torreda és alt, i aquest tram tan arriscat passa per la urbanització Royal Park, que també ha quedat afectada per l'arrossegament de terres per la pluja, apunta el president del Consell. Segons Bueno, "s'han de millorar urgentment aquests punts per tal d'evitar que passin mals majors", i ha reclamat, també, la neteja i precaució de les zones afectades.

Bueno reivindica, també, que cal incrementar el mobiliari urbà de l'entrada a la Batllòria, un accés que considera que està en molt mal estat i "dóna una imatge trista i penosa de la nostra vila", i que "tot i que estiguem en crisi, al Consell de Poble tenim diverses prioritats, i aquesta qüestió n'és una". En aquest sentit, remarca, "cal fer una actuació amb l'Àrea d'Espai Públic per tal de poder oferir bona imatge i cordialitat a la Batllòria".

Bueno remarca que la Batllòria té uns nivells de brutícia considerables, i que cal millorar aquest punt de cara al benestar dels veïns. També ha requerit la instal·lació de la barana de seguretat a la plaça de l'Església. Des del Consell de Poble es pretén que si la població troba alguna deficiència a la vila, es comuniqui al mateix Consell per tal de posar-ho en comú amb l'Ajuntament a la reunió del proper dimarts.