

Els alumnes de l'Esplai de Gent Gran de Sant Celoni oferiran dissabte una mostra d'activitats

■ L'exhibició inclourà danses, cant coral, country, balls de saló, piano i teatre, en una mostra del què han après als cursos

MARTA RUBIO. Sant Celoni Sant Celoni gaudirà dissabte a la tarda, a partir de les 6, del Festival de final de curs de l'Esplai de Gent Gran amb la mostra d'activitats del casal. L'acte se celebrarà a l'Ateneu, espai que ha cedit l'Ajuntament de Sant Celoni.

Els socis de l'Associació de Gent Gran de l'Esplai organitzen la segona edició d'aquest esdeveniment en què ensenyaran al públic assistent les habilitats i destreses que han après al llarg del curs 2009/2010.

Les activitats que es podran veure representades són les de l'esbart dansaire, la coral de Veus Amigues, el ball country, el ball de saló, el Tai Txi, el piano i el grup de teatre, 'Els Atrevits'.

L'esbart dansaire és un grup format per sis parelles que faran tres balls al ritme de La Bolangera – dansa d'origen francès- del Ball Pla d'Alinyà, que és un ball tradicional i conegut arreu de Catalunya que es balla per parelles i que es pot definir com a ball de gala i de tall noble. La seva música marca dos temes diferenciats: el primer o de passeig i un segon que és el ball pròpiament dit; i finalment, d'una dansa morisca, que



Imatge d'una de les actuacions de l'esbart l'any passat durant la mostra d'activitats de l'Esplai (Esplai de Sant Celoni)

combina la fusió de moviments de la dansa oriental i de la dansa andalusa.

A la coral de Veus Amigues hi

canten 25 persones que oferiran al públic que s'acosti a l'Ateneu de Sant Celoni, cinc temes que han preparat i treballat durant el curs.

Els 15 que s'han animat amb el country, ballaran dos temes d'aquesta música tan característica i de ritme tan marcat.

Els balls clàssics, però, també tindran cabuda a l'exhibició que oferiran els 20 socis de l'Esplai de Gent Gran, que ballaran per parelles balls com el fox, la samba, i també, ritmes més suggerents i enrescadors com els que brinda el merengue.

En aquesta edició de la mostra s'estrena una demostració dels alumnes de Tai Txi de l'Esplai

Aquest any s'estrena a la mostra d'activitats de l'Esplai la demostració de Tai Txi que des del curs passat que s'imparteix, però que fins aquest any els 12 alumnes no s'han atrevit a ensenyar les seves habilitats davant del públic.

La part instrumental també estarà present a la segona edició del festival de final de curs de les mans dels quatre alumnes que toquen el piano. Les peces que es podran escoltar són 'Las Olas del Danubio' de Ivanovici, 'Tristeses' de Chopin, una tarantella i una serenata.

Per acabar, el grup de teatre, 'Els Atrevits' representaran un sainet còmic musical anomenat 'Els dos didots' interpretat per Lluís Giró, Ferran Llavina i acompanyats per la professora de piano Maria Rosa Pascual. Tot i que a l'obra només serà escenificada per dos dels alumnes del taller de teatre, el grup consta de 30 persones que donaran suport als seus companys.



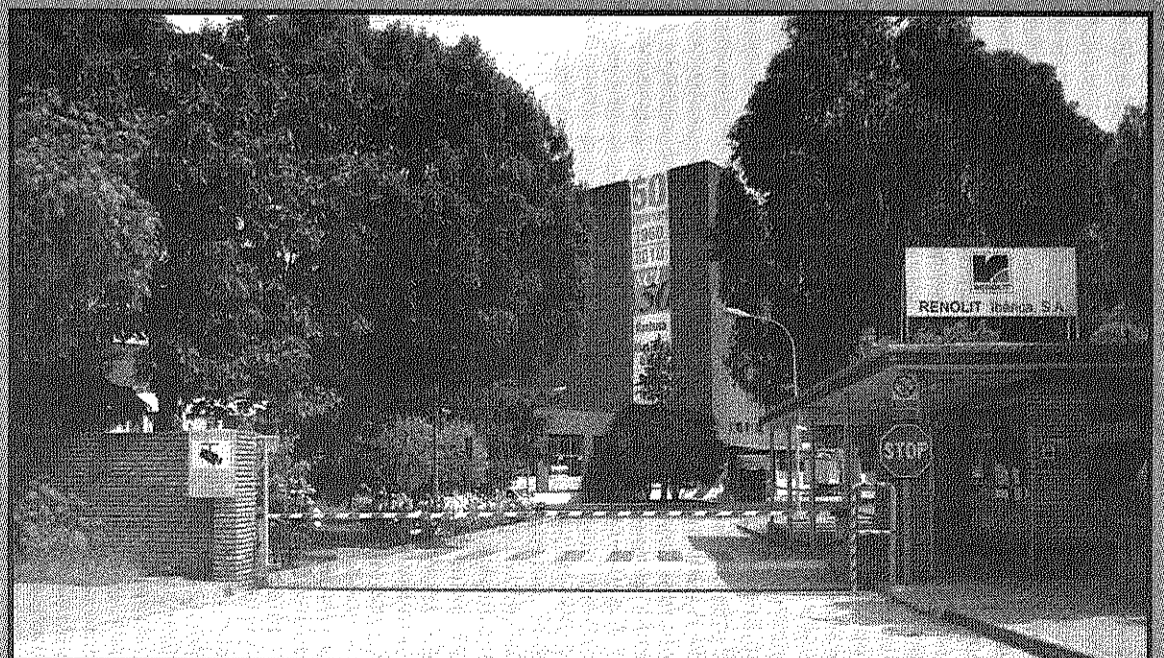
RENOLIT Ibérica, S.A.

Vine a celebrar amb nosaltres el nostre 50 Aniversari

Jornada de Portes Obertes el proper dissabte dia 3 de juliol, de 10.30 a 13.00 hores

Hi haurà servei d'autobusos des del poble a les parades i temps que s'indiquen

PARADA 1:	10.00	10.30	11.00	11.30	12.00	12.30
Parada bus rotonda Borrelles Direcció Mossos d'Esquadra						
PARADA 2:	10.02	10.32	11.02	11.32	12.02	12.32
C. Bruc, 55 (davant la parada del bus)						
PARADA 3:	10.04	10.34	11.04	11.34	12.04	12.34
C. Esteve Cardelús, 22 (darrere la Biblioteca)						
PARADA 4:	10.06	10.36	11.06	11.36	12.06	12.36
Parada bus C. Ramis (davant Mobles Montaner)						
PARADA 5:	10.10	10.40	11.10	11.40	12.10	12.40
Parada bus C. Campins (davant geriàtric)						
PARADA 6:	10.12	10.42	11.12	11.42	12.12	12.42
Parada bus Pl. Mercè Rodoreda						
ARRIBADA A RENOLIT:	10.20	10.50	11.20	11.50	12.20	12.50
SORTIDA DE RENOLIT:	11.00	11.30	12.00	12.30	13.00	13.30



RENOLIT Ibérica, S.A.

Un bon veí industrial