

Divendres  
4 de Juny de 2010  
Any IV - Número 201  
Preu: 1,20 €

# L'ACTUALITAT DEL BAIX MONTSENY

## Política Territorial descarta fer a curt termini la rotonda al Parc de Bombers a Sant Celoni

● El Secretari de Mobilitat, Manel Nadal, ha esgrimit motius pressupostaris per justificar que no es farà, per ara, la Porta de Llevant. ● L'anunci es va fer dilluns durant la visita d'inauguració del nou túnel d'accés a Sant Celoni pel carrer Doctor Trueta. ● Nadal va afirmar que la Porta de Ponent i l'accés a l'autopista representaven inversions molt elevades en poc temps a la vila. (Pàgina 3)

## Els plats de Montsoriu s'exposen a Arbúcies

Tresserras va inaugurar dissabte la sala del Museu Etnològic dedicada a aquestes peces del segle XVI (Pàgina 13)



L'alcalde, Roger Zamorano, el director del Museu, Quim Mateu i el conseller Joan Manuel Tresserras durant la visita a la nova sala d'exposició (L'AdBM)

Castell, Tordera i Centre Gastronòmic, prioritats d'Hostalric

Pàgina 15

Riells tanca la Fira de les Masies superant l'afluència de 2009

Pàgina 16

Breda acull aquest cap de setmana la Fira de la Cargolada

Pàgina 17

L'AMPA de Sant Antoni reclama millores a l'escola

Pàgina 19

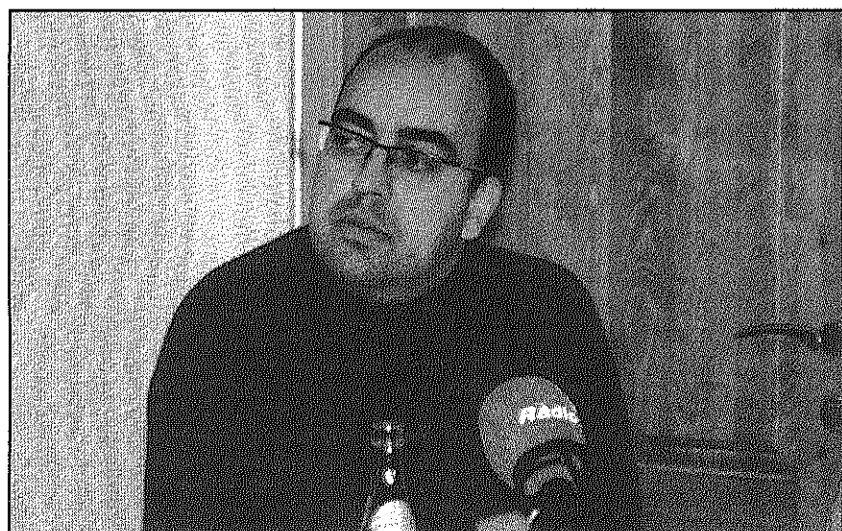
Llinars acull una exposició d'Amnistia Internacional

Pàgina 20

La nova escola de Vilalba ja és petita abans d'obrir

Pàgina 23

## Els partits de govern de Palau descarten una moció de CiU per aplicar mesures d'austeritat



Marc Pou, regidor de CiU a Santa Maria de Palautordera (AdBM)

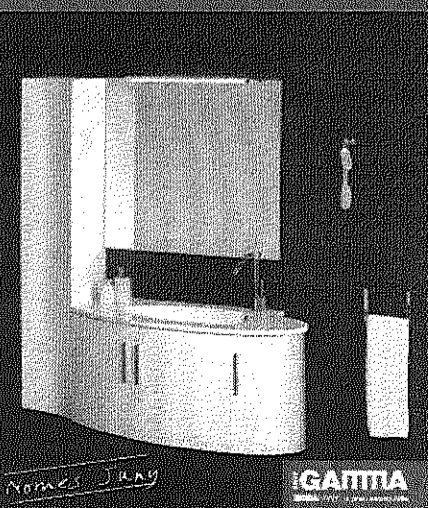
## J. RIERA GRUP GATTIA

bany

cuines

ceràmiques

materials de construcció



Antiga Ctra. Provincial s/nº 08460 STA. Mª PALAUTORDERA (Al costat sortida Autopista Sant Celoni) Tel: 93 867 07 64 www.j-riera.com

\* Continguts formats per mobiliari i aplics de marca pròpia. Tattom i Parfen. Conjunt des de 400€