

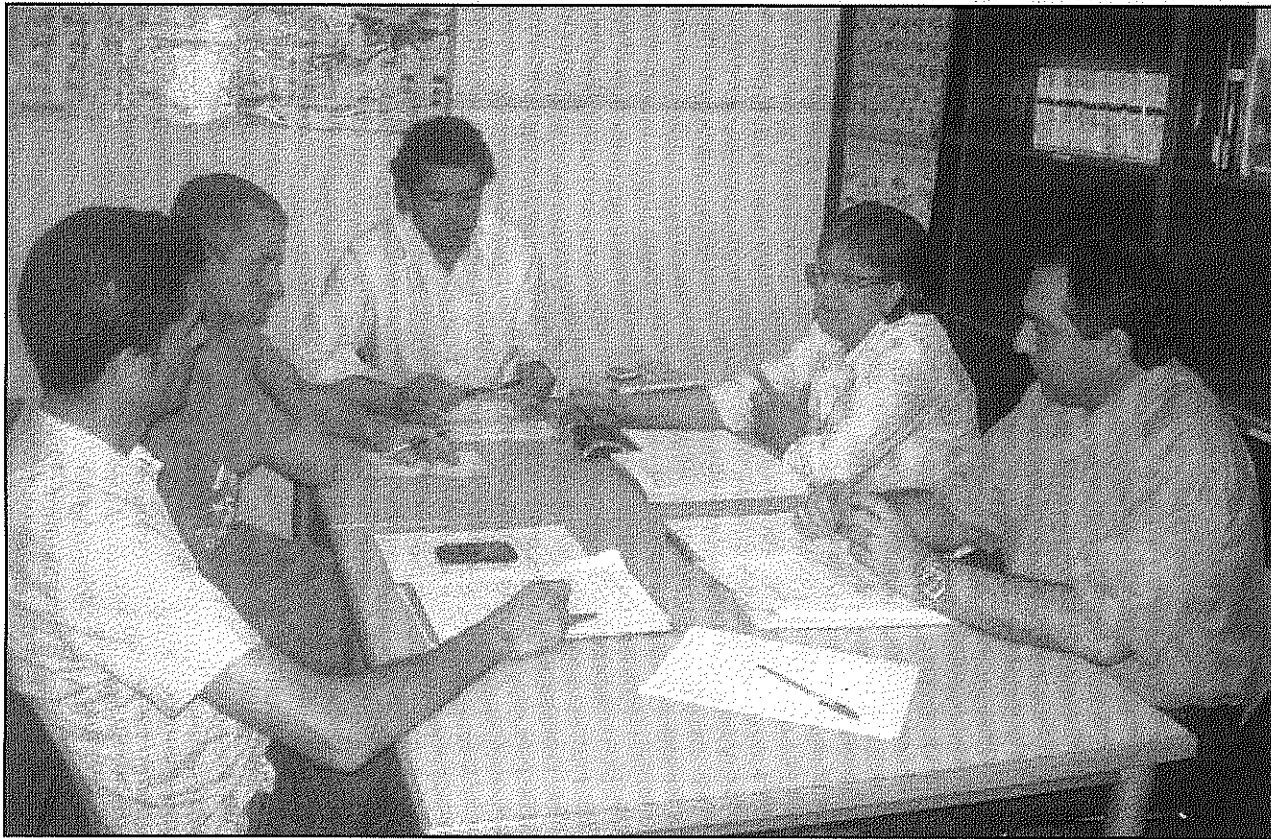
# La Junta de seguretat detecta una disminució de la percepció d'inseguretat dels veïns de la Batllòria

■ S'atribueix a una major informació, la bona coordinació entre Consell de Poble i agents i una vigilància més exhaustiva

**REDACCIÓ. La Batllòria**  
La Junta de seguretat de la Batllòria, celebrada dijous de la setmana passada, va fer balança de la situació a la població posant sobre la taula que la percepció de seguretat ha millorat respecte l'any passat. A la reunió hi van assistir el president del Consell de Poble, Manel Bueno, el responsable de Seguretat de l'ens, Antonio Santos, la regidora de Seguretat Ciutadana i els caps de Mossos d'Esquadra, Francesc Marsol, i la Policia Local, Xavier Fernández.

Els presents van atribuir el canvi, explica Bueno, al fet que s'ha informat més als veïns en matèria de seguretat, a la correcta coordinació entre el Consell i els cossos de seguretat i l'esforç d'aquests per fer una vigilància més exhaustiva a la Batllòria. A l'octubre, ha explicat Bueno, es farà una nova enquesta per conèixer amb dades fiables l'estat de la percepció d'inseguretat.

D'altra banda també es va acordar establir un sistema consensuat i planificat de vigilància a la Batllòria, entre el Consell i l'àrea de Seguretat Ciutadana, un cop s'hagin



Una imatge de la reunió de la Junta de Seguretat de la Batllòria dijous de la setmana passada (AdBM)

adjudicat les noves places de Policia Local demanades pel Consell com a condició per fer un informe

favorable al Pressupost. Actualment aquestes tres places requerides, diu Bueno, ja estan con-

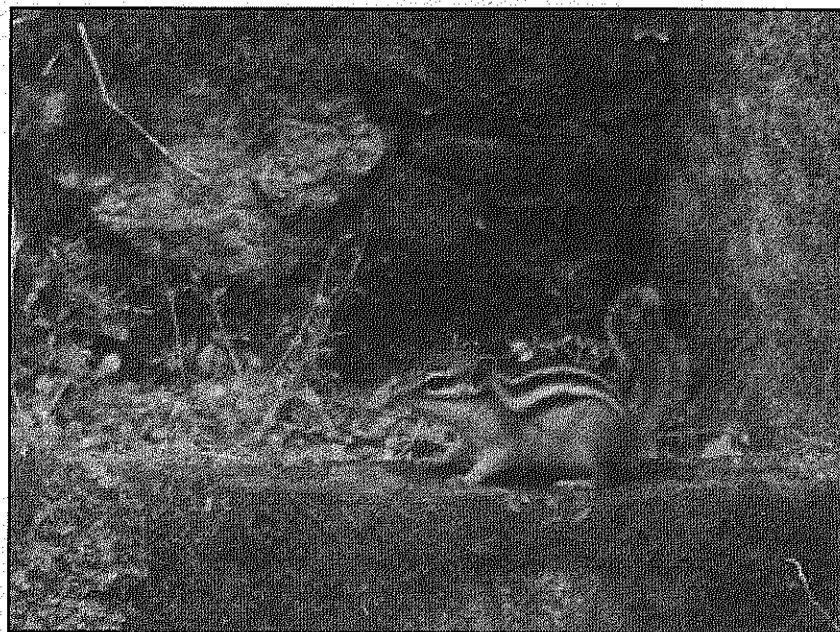
vocades i quan estiguin operant els seus titulars incrementarà la presència policial a la Batllòria.

## Guardes del Parc detecten esquirols llistats, no autòctons, a Olzinelles

**REDACCIÓ. Olzinelles**  
Fa unes setmanes que els guardes del parc del Montnegre i el Corredor van poder observar a la zona de la font del Pradelló, a Olzinelles, un seguit d'esquirols llistats, un esquirol de pèl curt i suau i d'un to que varia entre el castanyer clar i el daurat, amb 5 llistes o ratlles fosques a l'esquena i la cara alternades amb altres de color blanc.

Es tracta d'una no originària Catalunya, i per aquest motiu la seva presència al bosc s'atribueix al fet que alguna persona l'hauria deixat anar. Segons l'Ajuntament, la seva

presència no és una bona notícia perquè, com amb la majoria d'espècies forasteres, podria convertir-se en un problema de convivència i reemplaçament de les espècies pròpies, provocar canvis en el funcionament dels ecosistemes naturals o aportar malalties i dificultats de supervivència a d'altres espècies. També, assegura, és possible que els esquirols no puguin sobreviure en un medi estrany, i morin depredats o incapaces de trobar aixopluc i menjar. Aquests dies s'està intentant capturar-los i traslladar-los on puguin viure en captivitat.



imatge d'un dels esquirols llistats que s'han observat a Olzinelles (AdBM)

## Sant Celoni i la Batllòria estrenen diumenge dues rutes saludables

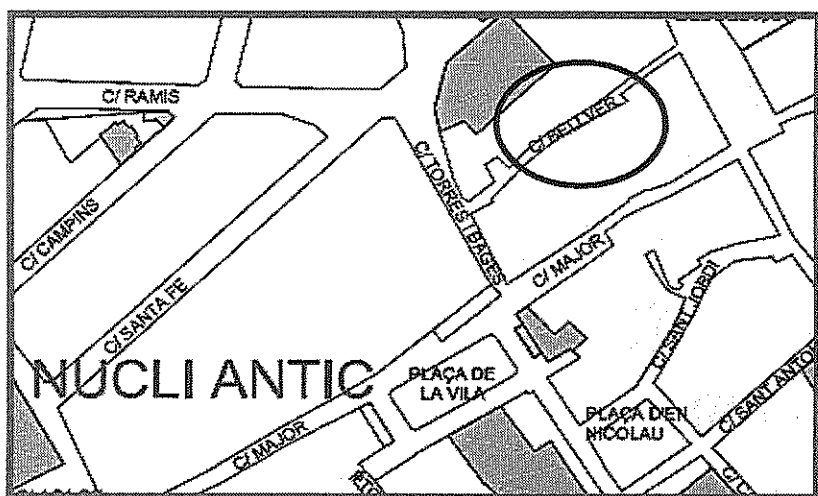
**REDACCIÓ. La Batllòria**  
Amb l'objectiu de lluitar contra el sedentarisme tot promovent l'activitat física de baixa intensitat, Sant Celoni i la Batllòria estrenaran aquest diumenge dos recorreguts dins el nucli urbà, el que es coneixen com a 'rutes saludables'. La creació d'aquestes rutes forma part del Programa d'Activitat Física, Esport i Salut (PAFES) que impulsen conjuntament el Departament de Salut i la Secretaria General de l'Esport de la Generalitat de Catalunya, amb el suport de l'Ajuntament. A Sant Celoni i la Batllòria s'han dissenyat dues rutes, que es presentaran simultàniament el diumenge 6 de juny, en el marc del Dia de l'Esport a Europa amb una passejada popular oberta a tothom. Aquestaes començaran a dos quarts d'11 del matí i sortiran en paral·lele de la plaça Comte del Montseny, a Sant Celoni, i a la plaça de l'Església a la Batllòria. D'altra banda, avui, divendres es posarà en marxa també l'espai lúdic i de salut per a la gent gran al Parc de la Rectoria Vella de Sant Celoni. La presentació comptarà amb la presència de l'alcalde de Sant Celoni, Francesc Deulofeu i un representant de la Diputació de Barcelona, institució que s'ha fet càrrec de la instal·lació. Es farà, a més, una demostració pràctica guiada per una fisioterapeuta amb les persones que participen al programa municipal d'activitat física per a gent gran.

## El Consell de Poble farà una comissió transversal pel dispensari

**La Batllòria.** El Consell de Poble va decidir dimecres, en una reunió ordinària, la creació d'una Comissió transversal per debatre què fer amb el dispensari mèdic i l'espai alliberat de l'escola. La comissió inclourà gent gran, mestres, pares d'alumnes, i representants del Consell i de l'Ajuntament. **REDACCIÓ.**

## PUNT D'EXTRACCIÓ PUJOL SCP

De dilluns a divendres de 8 a 10  
Carrer Bellvert, 2 · 08470 Sant Celoni · Tel. 93 867 21 40



### Anàlisi clínics de particulars i mútues

Mútues concertades:

ADESLAS; AEGON SALUD; AGRUPACIÓ MÚTUA;  
ALLIANZ; ARESA; ASISA; ASSISTÈNCIA SANITÀRIA (ASC);  
ATLÀNTIDA; CASER; CIGNA; CLINICUM;  
HERMANDAD NACIONAL DE ARQUITECTOS ( HNA);  
LA BOREAL; LA ESTRELLA; MAPFRE VIDA; MEDIFIATC;  
MÚTUA GENERAL DE CATALUNYA; MUTUAM;  
SANITAS; SERSANET; WINTERTHUR