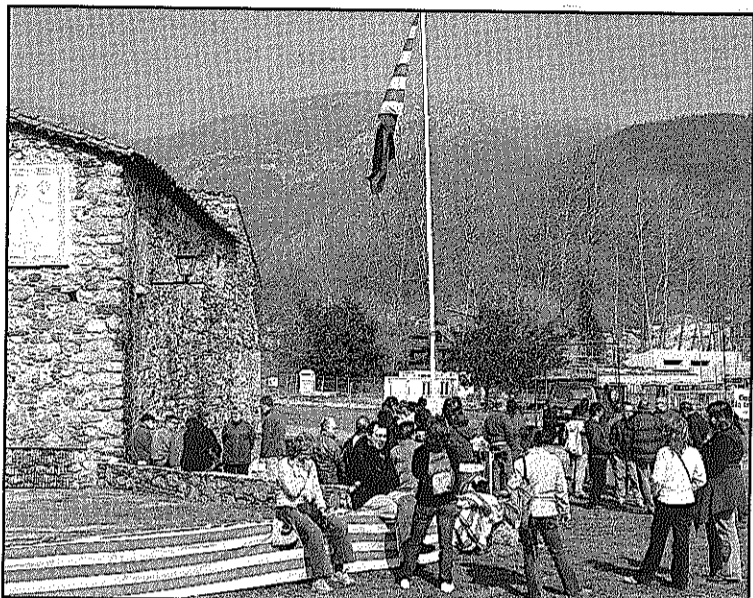


## GUALBA

## Una caminada popular pel terme municipal obre els actes de la Plataforma Gualba Decideix



Una imatge del primer acte organitzat per Guaba Decideix (L'AdBM)

REDACCIÓ. Gualba El bon temps va acompanyar la passejada popular organitzada per Gualba Decideix i celebrada diumenge i que es va cloure a Can Figueres amb una botifarrada per a tots els participants. La caminada va ser un dels primers actes lúdics que organitzarà Gualba

Decideix dins l'àmbit la campanya de promoció de la consulta popular sobre la Independència que s'ha convocat al municipi pel proper 25 d'abril. Les properes activitats seran una actuació teatral dels 12+1 i dos partits de futbol, un masculí i un femení, pels volts de Setmana Santa.

## Denuncien agressions a la llera de la Tordera a Gualba i Sant Celoni per les obres d'ATLL

L'obra de connexió destrueix un punt d'anellament de blauets a Gualba

REDACCIÓ. Gualba Ambientalistes i entitats de defensa del medi han denunciat les diverses agressions que s'estan produint a la llera de la Tordera amb les obres de construcció de la connexió de la dessaladora de Blanes amb la planta d'Aigües Ter-Llobregat que està situada a Cardedeu. Entre les agressions detectades, han denunciat, com a més remarcables, la destrucció d'un punt d'anellament de blauets al terme municipal de Gualba. Aquest era un tram del riu Tordera a on l'Observatori de la Tordera hi feia seguiments periòdics amb bioindicadors des de feia 11 anys.

D'altra banda, la Coordinadora per a la Salvaguarda del Montseny també ha denunciat la tala d'un gran àlber a l'alçada de San Pàmies, que es trobava situat al terme municipal de Sant Celoni. Segons la Coordinadora, l'àlber tenia unes mides considerables i era



Les restes de l'alber talat al terme de Sant Celoni (CSM)

un dels exemplars d'aquesta espècie de majors dimensions que es conservava al municipi de Sant Celoni.

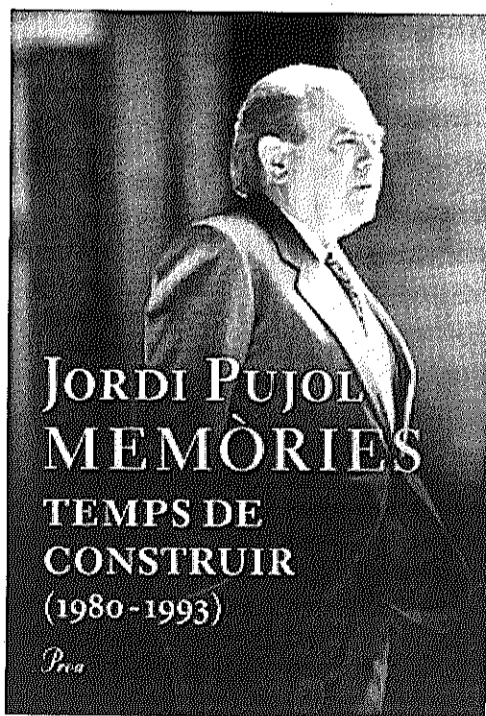
A més, han assenyalat, el tram de riu on es trobava l'exemplar, la vegetació formava un bosc de ribera amb altres espècies pròpies d'aquests ambients com pollancre, sal-

zes i verns, i alguns plàtans de grans dimensions que també han estat talats per passar-hi els conductes.

Les obres de construcció de la connexió de la dessaladora de Blanes fins a Cardedeu travessen diversos municipis del Baix Montseny, amb diverses afectacions per l'obra.

Alguer  
LIBRES  
7

Proa



JORDI PUJOL  
MEMÒRIES  
TEMPS DE  
CONSTRUIR  
(1980-1993)

Proa

La llibreria Alguer Set i l'editorial Proa es complauen a convidar-vos a la presentació del llibre

JORDI PUJOL MEMÒRIES TEMPS DE CONSTRUIR (1980-1993)

que el seu autor el M. Hble. Sr. Jordi Pujol farà el dimecres 24 de març a les 8 del vespre, a la Sala Gran de l'Ateneu de Sant Celoni. L'acte serà presentat per en Ramon Verdaguer, advocat.