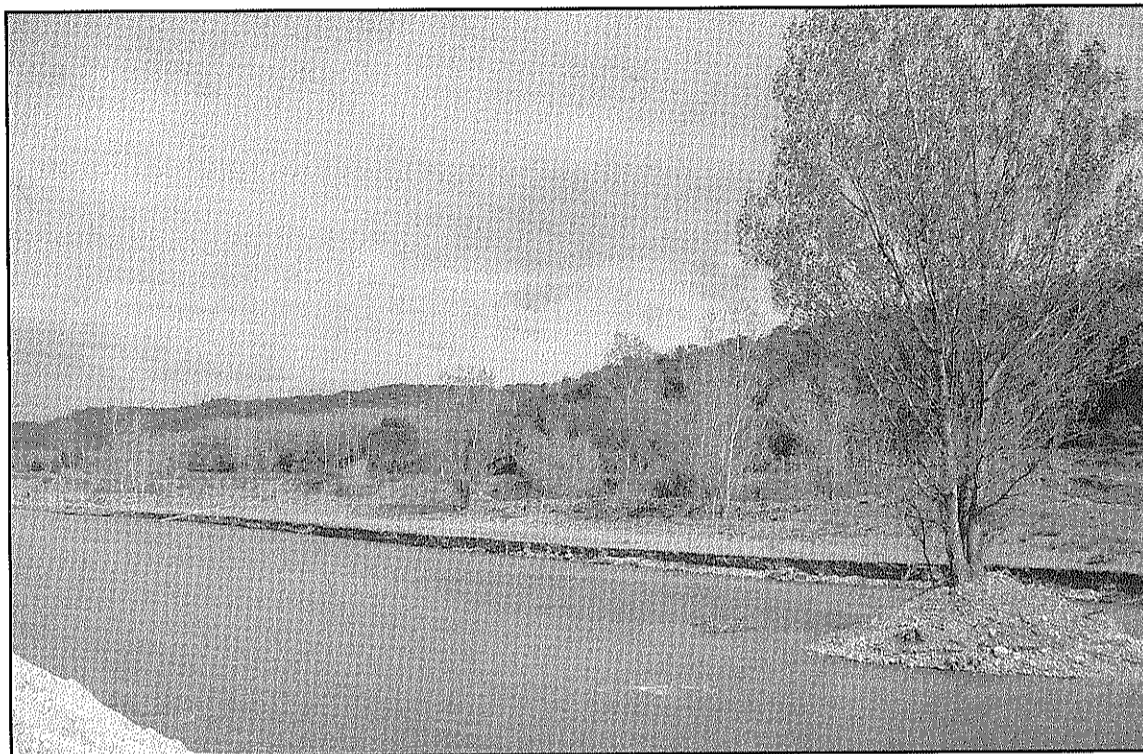


La temperatura de la conca de la Tordera puja dos graus en 50 anys segons un estudi

El projecte ACCUA de Caixa Catalunya atribueix l'increment al canvi climàtic

REDACCIÓ. **Sant Celoni**
La conca de la Tordera ha augmentat en els últims cinquanta anys dos graus de temperatura durant l'estiu com a conseqüència del canvi climàtic. La dada es desprèn del projecte ACCUA de Caixa Catalunya, que avalua la vulnerabilitat de les conques posant l'accent en les característiques territorials i tenint en compte no només el canvi climàtic sinó també els usos del sòl i la gestió del territori.

Aquest estudi està coordinat pel Centre de Recerca i Aplicacions Forestals (CREAF) i compta amb la participació d'investigadors de la Universitat Politècnica de Catalunya (UPC), l'Institut de Recerca i Tecnologia Agroalimentàries (IRTA), l'European Topic Centre (ETC) i la Universitat de Barcelona (UB). S'han analitzat les sèries de temperatura i precipitació durant el període de 1951-2000 per estudiar l'e-



Una imatge de la Tordera, al seu pas per la Batllòria (L'AdBM)

volució climàtica.

De les primeres anàlisis se'n desprèn que les temperatures

mitjanes anuals s'han incrementat gairebé 2°C en les tres darreres dècades. En concret,

a partir dels anys 90 tenen lloc els anys més càlids dels darrers 150 anys a Catalunya.

L'augment més significatiu es produeix durant els mesos d'estiu. Tot i que s'ha donat una reducció generalitzada de la precipitació, no arriba a ser significativa i se situa en 800 mm a la Tordera. Per mesos, sí s'han detectat davallades importants de les precipitacions, en concret al març i al juliol.

L'estudi analitza també els canvis que s'han donat en els usos del sòl entre els anys 1993 i 2000. En aquest sentit, en general ha augmentat el percentatge de terrenys forestals entre 2 i 5 punts percentuals. En el cas de la Tordera, es dona la situació inversa on el principal canvi ha estat d'arbrat dens a matolls. Els conreus, per la seva banda, han disminuït entre 3 i 5 punts percentuals en només 7 anys.

A partir d'aquestes anàlisis, el projecte ACCUA elaborarà escenaris futurs d'usos del sòl que, sota un context de canvi climàtic, serviran per simular les disponibilitats d'aigua per a les properes dècades. De moment, l'estudi revela que s'espera un elevat increment de la demanda d'aigua en les viles costaneres i moderat en els municipis interiors de la conca de la Tordera.

Una avaria a Santa Maria de Palautordera deixa el Baix Montseny sense servei de trens

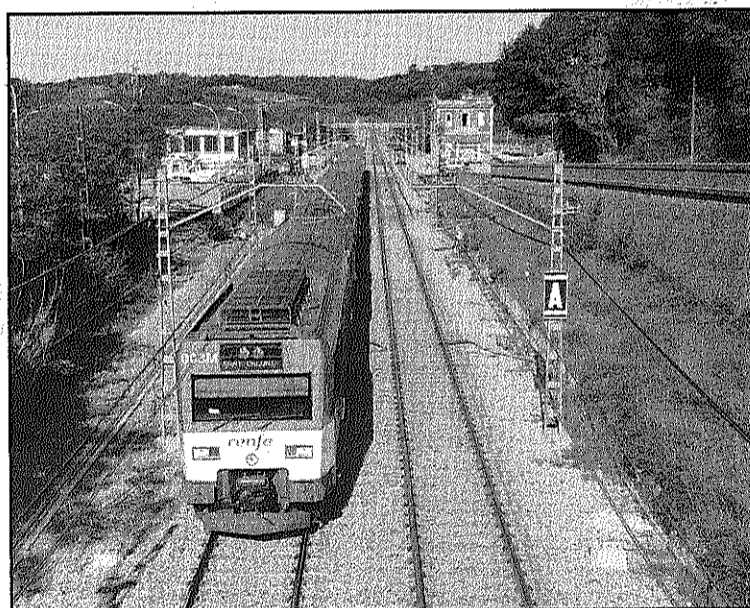
La circulació va quedar suspesa ahir, dijous, durant una hora

REDACCIÓ.
Santa Maria de Palautordera
Una incidència al subministrament elèctric en una subestació de Santa Maria de Palautordera va obligar ahir, dijous, a suspendre la circulació dels trens de la línia 2 Nord i dels serveis de Mitja Distància Barcelona-Girona-Portbou entre Granollers i Massanes. El tall es va produir a dos quarts de 9 del matí i no

es va restablir fins a dos quarts de 10 del matí. A partir d'aquell moment, els trens va poder circular per les dues vies amb normalitat però es van mantenir els endarreriments.

La incidència va provocar que s'aturessin dos trens de Rodalies i un tren de Mitja Distància entre dies estacions, el que va provocar que els viatgers d'un d'ells anessin

caminant fins a l'estació de Cardedeu. Pels als altres dos, es van demanar autobusos però finalment van poder continuar la marxa una vegada solucionada la incidència. De fet, Renfe va demanar 30 autocars per establir un servei llançadora d'autobusos entre Sant Celoni i Granollers i facilitar la mobilitat dels viatgers que finalment no es van utilitzar.



Una incidència a Palau va afectar la línia 2 de Rodalies (L'AdBM)



Pasqual

moda d'home

Carretera Vella, 62
Sant Celoni (Baix Montseny)

tel. 93 867 57 15
mòbil. 667 48 84 12

talles grans pasqual.moda.home@gmail.com



ES TRASPASSA

Supermercat a Arbúcies

Interessats contacteu amb Mar
al telèfon 972 162 398