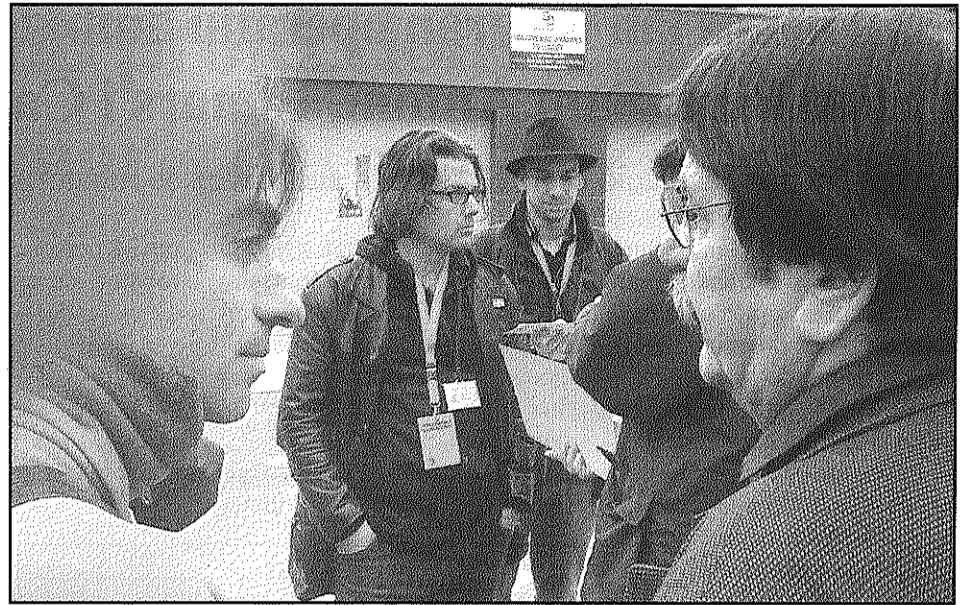


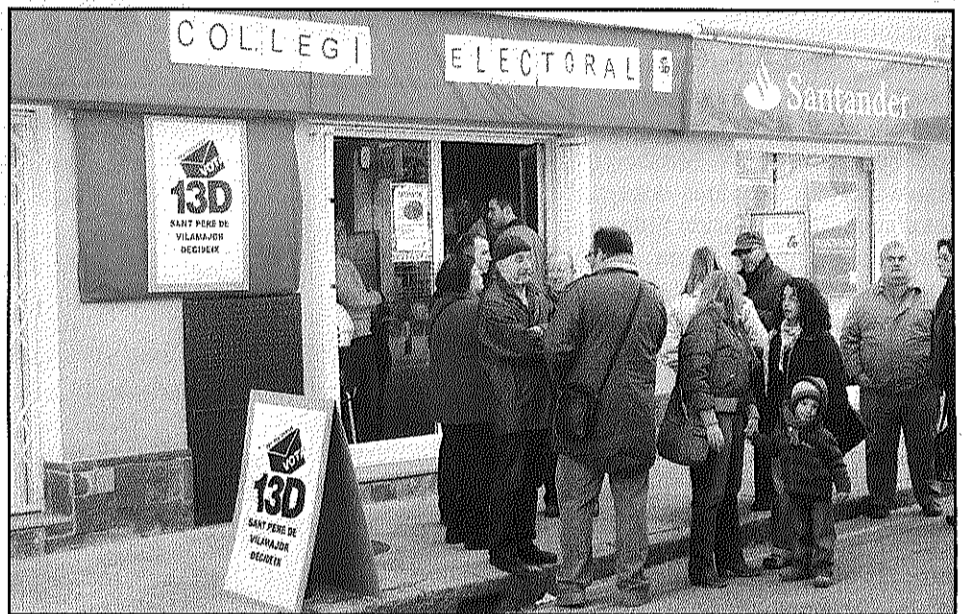
Arbúcies. Per primera vegada voten ciutadans d'origen extracomunitari (L'AdBM)



Cardedeu. Observadors internacionals van seguir la jornada electoral (L'AdBM)



Sant Celoni. L'alcalde del municipi votant a la plaça de la Vila (L'AdBM)



Sant Pere de Vilamajor. Dirigents de CiU visiten el municipi per les votacions (L'AdBM)

La consulta popular supera el 27 per cent de participació al Baix Montseny

Observadors internacionals assisteixen a les votacions, que van discórrer amb tranquil·litat

REDACCIÓ. **Sant Celoni**
La jornada del 13-D va tenir un ampli seguiment als municipis del Baix Montseny que van organitzar la consulta sobre la independència. Sant

Esteve de Palautordera va registrar la major afluència a les meses i amb un 46,12 per cent de participació hi van acudir pràcticament un de cada dos veïns. També a

Arbúcies i a Sant Hilari Sacalm la participació es va situar per sobre del 30 per cent. De fet, en aquests tres municipis hi va haver més participació que en les darre-

res eleccions oficials al Parlament Europeu.

Pel que fa a Cardedeu, Sant Antoni de Vilamajor i Sant Pere de Vilamajor el percentatge de votants va ser similar

al de la mitjana de Catalunya. Sols en el cas de Sant Celoni la participació va estar sis punts per sota de la mitjana nacional.

La jornada d'Arbúcies va comptar amb la visita de l'eurodiputada gal·lesa del Plaid Cymru, Jill Evans, que ha realitzat diverses intervencions a Brussel·les en defensa de l'autodeterminació de Catalunya.

Continua a la pàgina següent...



INTERLLAR

ROBA PER LA TEVA LLAR

C/ Major, 30
SANT CELONI

Tel/Fax 93 867 35 36
interllar@hotmail.com

TENIM EL REGAL
QUE BUSQUES
PER AQUESTES
FESTES!!!

Per a la família · Per als amics
Per la casa

FES-HO AMB TEMPS I RESERVA-HO

OBSEQUI PER A TOTS ELS NOSTRES CLIENTS







Banquets
Celebracions
Reunions familiars
Menjars d'Empresa

Carrer Major, 63 • 08470 Sant Celoni • Tels. 93 867 04 07 / 93 867 40 42