

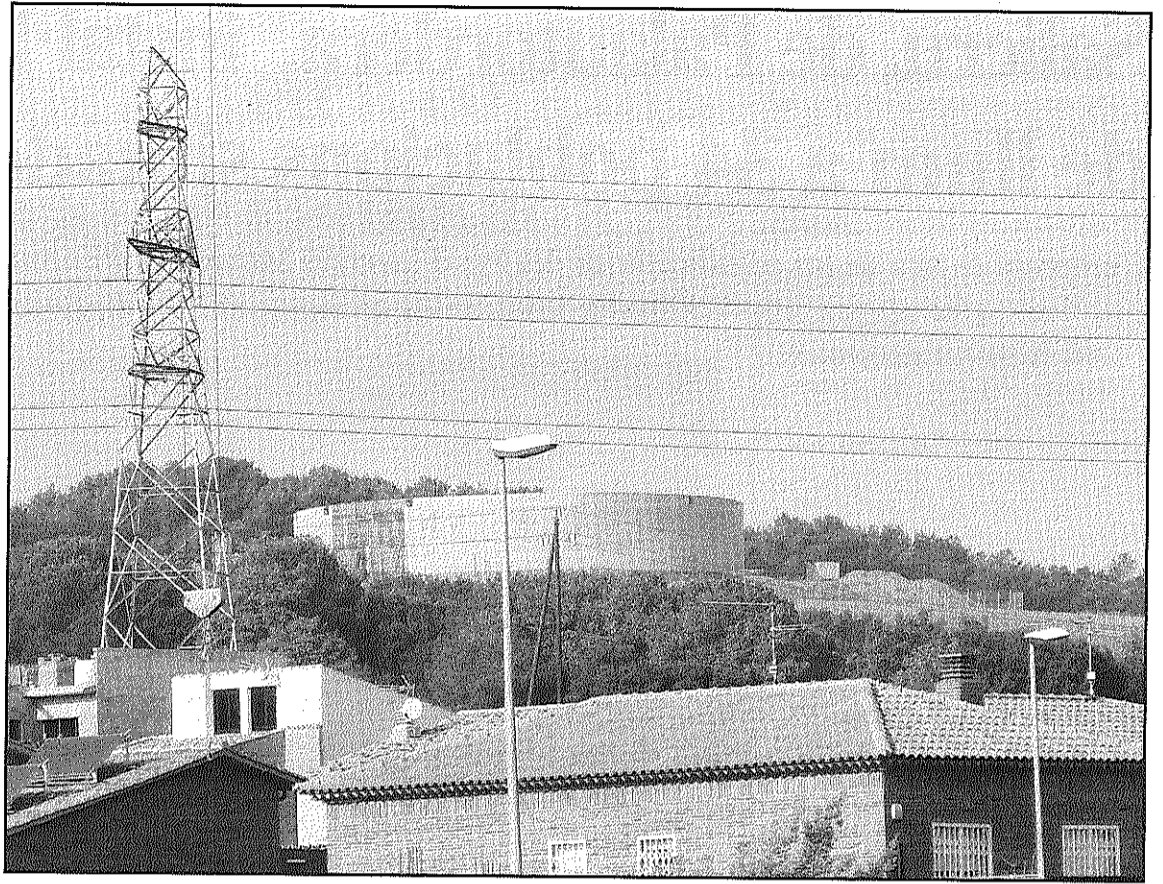
Fecsa revisa fins a 43 quilòmetres de xarxa elèctrica als Parcs Naturals del Montseny i del Montnegre

REDACCIÓ. **Sant Celoni**
La companyia elèctrica Fecsa Endesa ha revisat 43 quilòmetres de 6 línies de cablejat de mitjana tensió que travessen el Parc Natural del Montseny i el Parc del Montnegre per evitar incidències i prevenir possibles focus d'incendi. Segons ha explicat l'empresa, s'ha verificat l'estat d'aquestes línies a través del reconeixement amb un helicòpter termogràfic dotat de càmeres de raigs infraroigs.

En total, al Parc Natural del Montseny s'han revisat 3 línies amb una extensió total de 32 quilòmetres als municipis de Campins, Gualba, Fogars de Montclús, Montseny, Sant Esteve de Palautordera i Sant Pere de Vilamajor. Al Parc del Montnegre s'han verificat 3 línies

amb una extensió d'11 quilòmetres als municipis de Llinars, Sant Celoni, Vallgorguina i Vilalba Sasserra.

La revisió ha consistit en sobrevolar les línies elèctriques amb un helicòpter amb una càmera de raigs infraroigs que enregistra imatges del cable i detecta si hi ha algun punt calent que pot causar avaries i altres incidents. En cas de detectar alguna anomalia, les coordenades del punt calent queden registrades i automàticament s'activa un mecanisme per solucionar-lo. Les revisions termogràfiques es complementen amb revisions oculars, tant a peu com amb un vehicle tot terreny per inspeccionar els punts amb més risc, com els encreuaments amb autopistes, carreteres i ferrocarrils, segons explica l'empresa



Fecsa ha revisat sis línies de cablejat elèctric a municipis del Montseny i Montnegre (L'AdBM)



A l'estació de Llinars s'impermeabilitzarà la coberta de l'edifici de viatgers (L'AdBM)

Fomento farà obres de millora a quatre estacions de la línia de Rodalies del Baix Montseny

REDACCIÓ. **Sant Celoni**
El Ministerio de Fomento ha anunciat que destinarà 400.000 euros a obres de modernització de les estacions de la línia Barcelona-Sant Celoni-Massanes, quatre de les quals són al Baix Montseny. Els projectes, que es duran a terme durant els propers mesos comprenen treballs de petit i mitjà abast que s'executaran a cada estació en funció de les necessitats i requeriments del seu estat actual.

Així, a Sant Celoni es faran treballs de rehabilitació a l'edifici i el vestíbul de viatgers, mentre que a Cardedeu es rehabilitaran els tancaments, a Gualba es col·locaran noves fusteries i a

Llinars es faran operacions d'impermeabilització de la coberta de l'edifici de viatgers.

L'execució dels treballs s'emmarca en el programa d'actuacions de conservació i millora de la seguretat a la xarxa convencional de ferrocarril, que està inclòs en el Fons Especial de l'Estat per a la Dinamització de l'Economia i l'Ocupació. Aquest fons està destinat a millorar la situació econòmica de determinats sectors productius i a la creació de nova ocupació. També es complementa amb el pla global d'inversions que Adif està fer per a la millora de les seves infraestructures de la xarxa d'ample convencional a Catalunya.

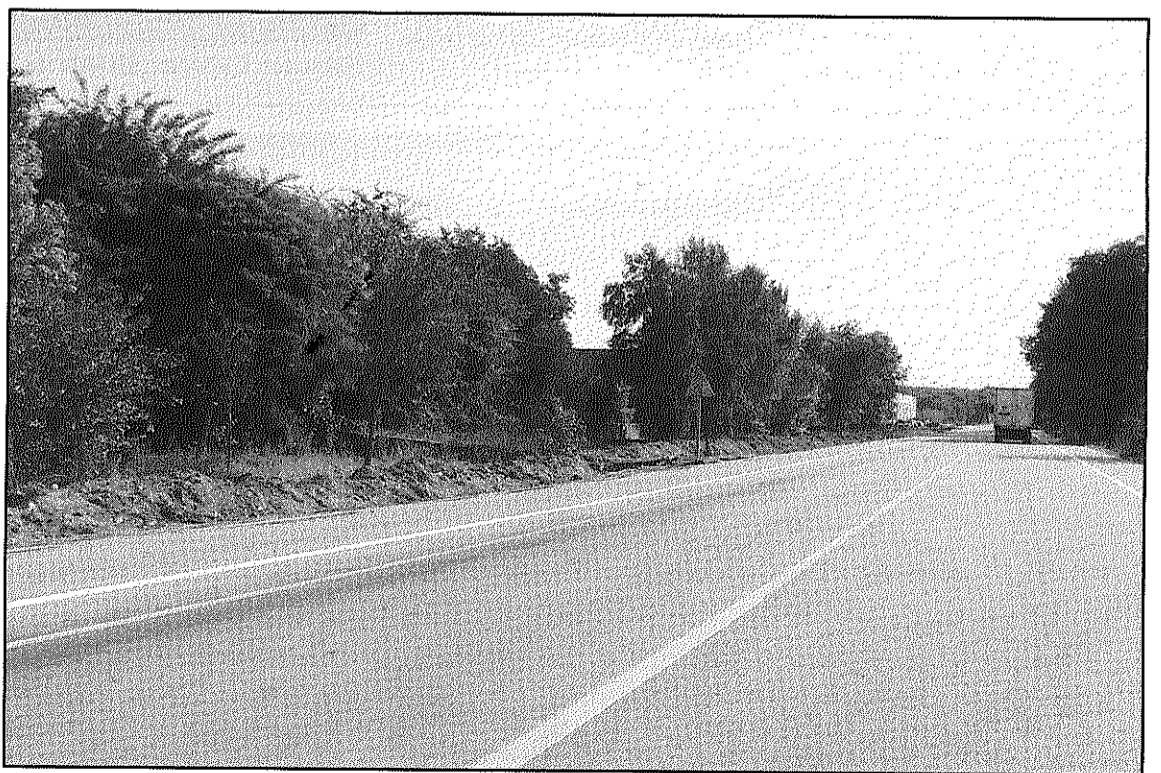
La Generalitat comença les obres per millorar les cruïlles de la C-35 de la Batllòria a Hostalric

REDACCIÓ. **Sant Celoni**
La Generalitat ha iniciat aquest mes d'agost els treballs per millorar les cruïlles de la C-35 entre la Batllòria i Hostalric. Entre les actuacions previstes s'hi compten la construcció de carrils de sortida i incorporació, l'eliminació d'alguns dels camins d'accés a la carretera i fer dues noves rotondes per facilitar els canvis de sentit de la marxa.

Una de les rotondes es construirà davant de l'accés de l'Ajuntament de Sant Feliu de Buixalleu, eliminant vial d'incorporació. Per facilitar l'accés als camins també es construirà una calçada lateral a banda i banda de la carretera.

Després de la senyalització provisional del paviment que es mantindrà mentre es desenvolupin les obres, s'ha procedit, precisament, a començar a remoure les terres que han de permetre l'habilitació d'aquests dos carrils laterals. Actualment els treballs s'han iniciat ja als termes municipals de Riells i Viabrea, de Sant Feliu de Buixalleu, d'Hostalric i a la població de la Batllòria.

Les actuacions previstes a aquest tram de la C-35 suposen una inversió global de més de quatre milions d'euros i estan orientades a millorar la seguretat dels conductors en la seva circulació per aquesta via.



S'han començat ja els moviments de terres per a les futures calçades laterals de la via (L'AdBM)