

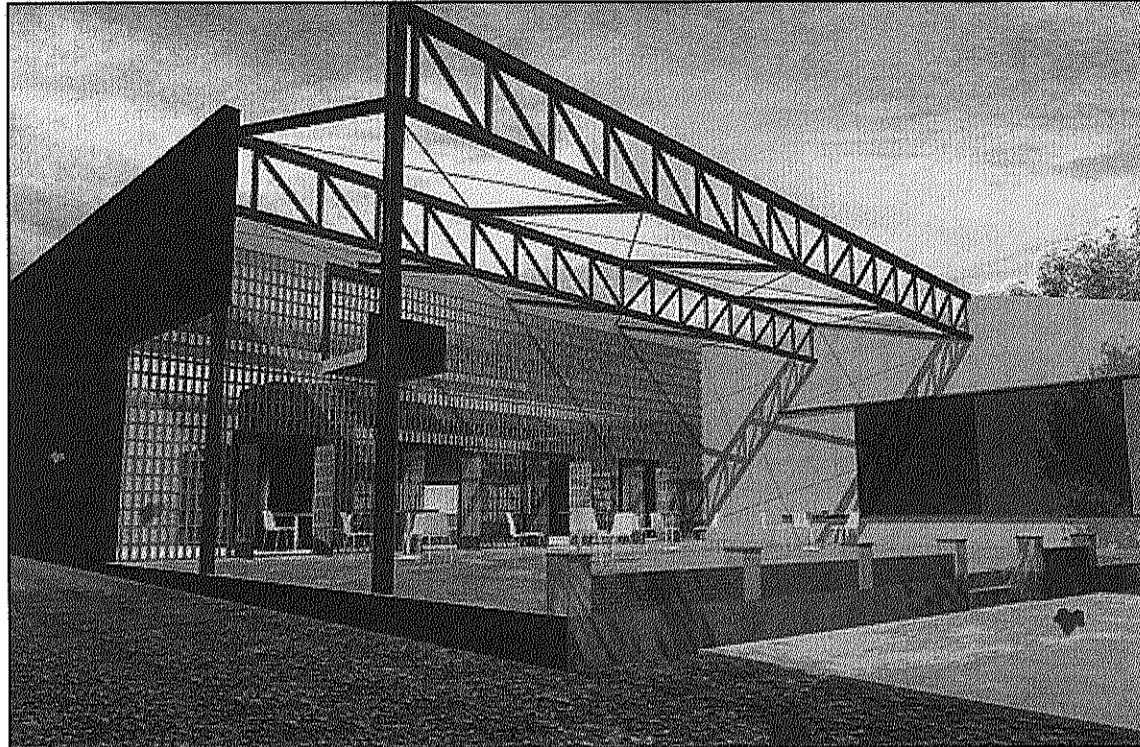
El Pla d'Equipaments Culturals 2009-2019 preveu 15 noves infraestructures a la comarca

El Pla inclou les biblioteques de Breda, Cardedeu, Sant Celoni i Sant Pere i l'espai escènic d'Arbúcies

REDACCIÓ. **Sant Celoni**
El Pla d'Equipaments Culturals 2009-2019 de la Generalitat preveu la creació d'una quinzena de noves infraestructures en diferents municipis Baix Montseny. Aquest Pla, que impulsa el Departament de Cultura, defineix d'acord amb els ajuntaments la dotació d'equipaments culturals bàsics i estableix criteris per tal de prioritzar les inversions necessàries a través de subvencions.

Així, el Pla d'Equipaments Culturals 2009-2019 preveu la construcció de noves biblioteques a Breda, Cardedeu, Sant Celoni i Sant Pere de Vilamajor, la creació d'un arxiu a Llinars, i la construcció dels espai escènico-musicals d'Arbúcies, que se situaran a les antigues Naus Ayats del municipi, a més del projecte de Teatre Auditori que es construirà a Llinars. A Cardedeu també es contempla fer un nou espai d'art.

Pel que fa a equipaments de centres culturals, es concreta un d'ells a Riells i Viabrea mentre la tipologia d'equipaments similars es preveu però resten per definir



Una imatge virtual de l'espai escènic de les Naus Ayats d'Arbúcies, inclòs al Pla del govern (L'AdBM)

a Arbúcies, Cardedeu, Llinars, Sant Antoni de Vilamajor, Sant Celoni i Santa Maria de Palautordera. Segons el Departament de Cultura, aquests

equipaments "són molt variats i s'han de determinar cas per cas". En aquest sentit, a partir de l'anàlisi de les necessitats que es faci amb cadascun dels ajunta-

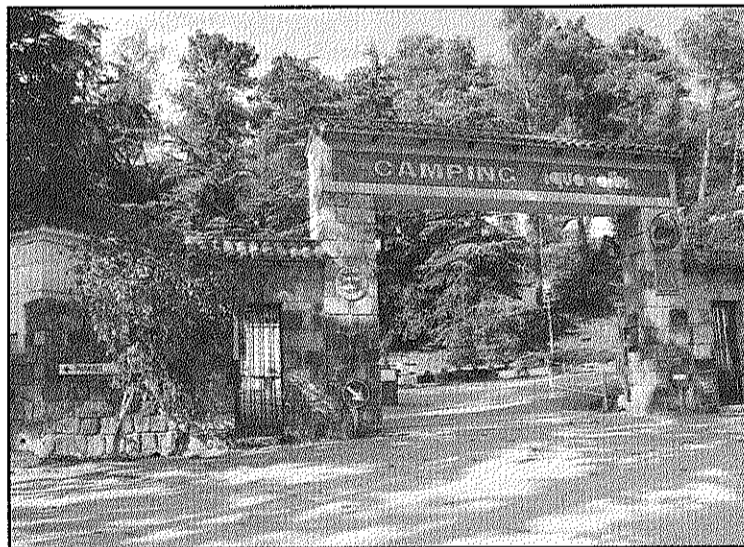
ments es definirà la seva tipologia, si es pot reformar un equipament existent per fer aquestes funcions o si cal la construcció d'un nou espai.

Adif adjudica la instal·lació de pantalles acústiques al traçat del TAV pel Baix Montseny

REDACCIÓ. **Sant Celoni**
El Consell d'Administració d'Adif va adjudicar divendres a l'empresa Copcisa la instal·lació de les pantalles de protecció acústica en el tram de la línia del Tren d'Alta Velocitat (TAV) entre Llinars i Riudellots. Els treballs tenen un pressupost de 15.123.950 euros i suposaran la instal·lació de 8.699 metres de pantalles que ocupen una superfi-

cie de 31.813 metres quadrats. Entre les estructures que s'instal·laran hi ha les pantalles de protecció del càmping Aqua-Alba, a Gualba, que tindran 600 metres de longitud total i 5 metres d'alçada.

D'altra banda, els treballs per instal·lar una plataforma de manteniment del TAV a Sant Feliu de Buixalleu estan molt avançats i ja se'n pot observar la nau principal.



Adif farà pantalles acústiques al càmping de Gualba (L'AdBM)

El sector de l'aigua envasada mou a Catalunya 350 milions d'euros

REDACCIÓ. **Sant Celoni**
L'Associació Catalana d'Envasadors d'Aigua (ACEA) considera que el sector mou al voltant de 350 milions d'euros l'any a Catalunya amb l'activitat centrada al Montseny i al Pirineu. Això significa que les empreses catalanes envasen 1.500 milions de litres l'any i dona feina a 1.500 persones. ACEA ha fet públiques aquestes dades coincidint amb el nomenament de Xavier Civit com a nou president d'aquesta associació. Civit va ser exdirector general de Turisme de la Generalitat i actualment és soci del Grup Fontaga, empresa propietària d'Aigua de Ribes i Font Agudes. ACEA es va constituir el 1978 i agrupa vint marques que suposen la pràctica totalitat d'empreses que operen a Catalunya.

Vilalba Sasserra s'acull a dos ajuts socials de la Diputació

REDACCIÓ. **Vilalba Sasserra**
L'Ajuntament de Vilalba Sasserra s'ha acollit a dos programes d'ajut social per aquest 2009. El primer és un programa complementari d'urgència social, que té com a finalitat recolzar els serveis socials municipals en les seves tasques d'ajuda a les famílies amb necessitats socials bàsiques. L'ajuda es distribueix a partir dels criteris establerts per l'assistenta social municipal. La segona de les ajudes s'inscriu en el programa d'arranjament d'habitatges per a la gent gran, majors de 65 anys. A Vilalba li correspon l'arranjament d'un edifici, que també serà seleccionat per l'assistenta social en funció de les necessitats. L'horari d'atenció de l'assistenta social és els dimarts de dos quarts de 10 a dos quarts de 12.

AUTO ESCOLA

SOLE

tota classe de permisos de conduir
matèries perilloses (ADR)
certificat aptitud professional (C.A.P.)

Tambe a: BIANES, CALLEJA, MALGRAT, HOSTALRIC, ARBUCIES I RIELS

www.autoescolasole.com

ALT PERCENTATGE D'APROVATS

CURSOS INTENSIVS (Teòrica amb 10 dies)

PROFESSORS TITULATS

Ens trobaràs a:

Avda. Fortalesa, 6
17450 Hostalric