

## BAIX MONTSENY/PALAUTORDERA

# Palautordera analitzarà la mobilitat a les urbanitzacions en cas d'incendis forestals

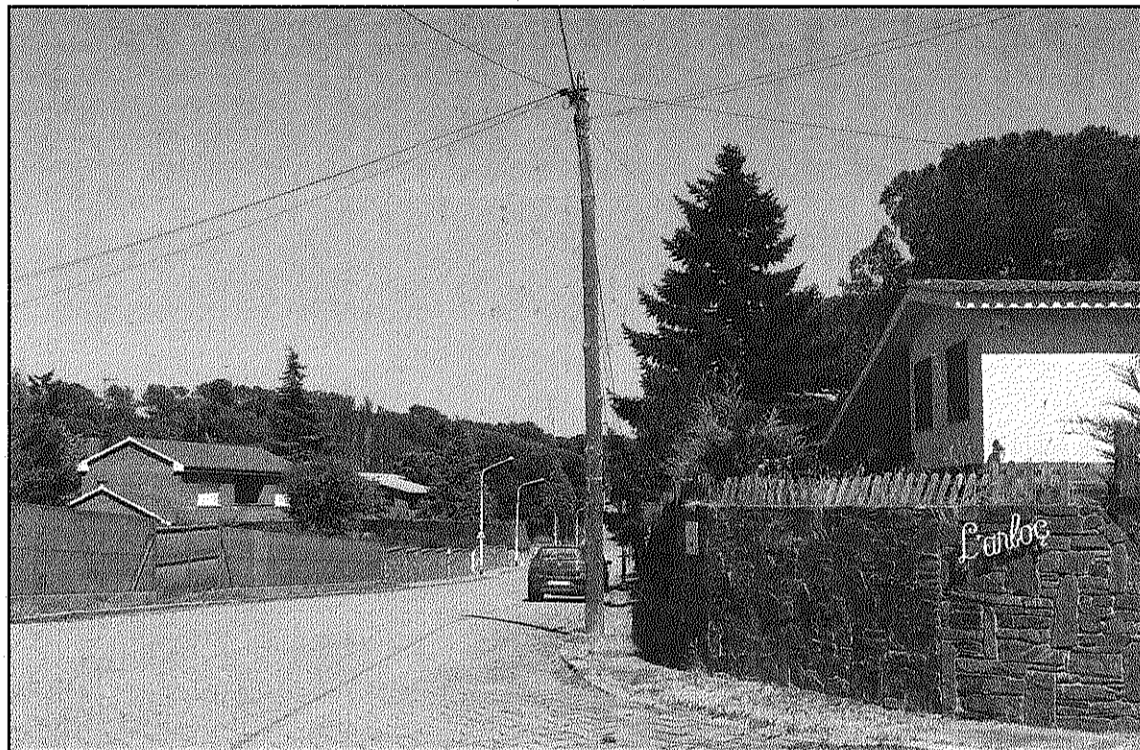
L'Ajuntament distribuirà una butlleta per als veïns malalts i als que no disposen de vehicle propi

REDACCIÓ.

**Santa Maria de Palautordera**  
L'Ajuntament de Santa Maria de Palautordera distribuirà entre els habitatges de les urbanitzacions del seu terme municipal una butlleta que els veïns podran omplir en cas de no disposar de vehicle propi o en cas que al domicili hi resideixi una persona malalta o discapacitada que requereixi un trasllat especial.

L'objectiu de la mesura impulsada pel Consistori és poder disposar de les referències de les persones que seria necessari evacuar d'una urbanització en el cas que es produís un incendi forestal que amenacés els habitatges i les persones que hi resideixen.

Aquesta butlleta es distribuirà properament per les urbanitzacions acompanyada d'un díptic informatiu referent a la prevenció d'incendis forestals. El document, a més d'un seguit de mesures preventives que cal tenir en compte per evitar que es pugui produir un incendi, inclou també tot un seguit de recomanacions



Palau repartirà una butlleta per saber les persones que caldria evacuar en cas d'incendi (L'ABM)

sobre com han d'actuar els veïns en el cas que aquest ja s'hagi generat i es propagui.

Aquestes recomanacions fan referència tant a la protecció dels propis habitatges com a les

mesures que cal adoptar de protecció personal en de trobar-se en situacions d'incendi.

# La meitat del Baix Montseny quedarà dimecres sense senyal de TV analògic

L'antena de Canadà Park seguirà emetent en analògic fins que es garanteixi la cobertura de TDT

REDACCIÓ. Sant Celoni

Els municipis del Baix Montseny de l'àmbit administratiu del Vallès Oriental quedaran a partir de dimecres, 1 de juliol, sense senyal analògic de televisió i sols la podran veure a través de la TDT. La primera fase de l'apagada analògica començarà gradualment durant dues setmanes. Així, a partir d'aquesta data s'aniran desconnectant els repetidors.

Amb tot, les gestions fetes per l'Ajuntament de Sant Celoni per evitar l'apagada analògica mentre hi hagi punts foscos de cobertura ha aconseguit arrencar el compromís que l'antena situada a Canadà Park deixi d'estar temporalment afectada per l'apagada, fet que resoldrà la recepció en analògic als punts de Sant Celoni i Santa Maria de Palautordera on no arriba la TDT. Actualment, assenjala

l'alcalde Francesc Deulofeu, s'està treballant perquè aquesta antena pugui emetre també amb TDT, complementant el repetidor de Santa Helena que dona cobertura a pràcticament tot el municipi. La Generalitat ha assegurat a l'Ajuntament que procurarà fer-ho efectiu al llarg del mes de juliol.

També la Secretaria de Telecomunicacions i Societat de la Informació del Departament de

Governació i Administracions Públiques ha anunciat que construirà una nova torre de telecomunicacions a Llinars per solucionar les deficiències de cobertura de serveis de comunicacions electròniques. La infraestructura consistirà en una torre de suport per a antenes, una caseta per a la ubicació d'equipaments i les instal·lacions necessàries per al funcionament de les torres.

## Més de 30 quilòmetres de cua a l'AP-7 entre Cardedeu i Fogars

REDACCIÓ. Sant Celoni

L'autopista AP-7 al Baix Montseny va quedar pràcticament bloquejada diumenge, 21 de juny, en l'operació tornada del cap de setmana a la qual es va sumar un accident de trànsit a Cardedeu en direcció nord. Els problemes van començar al matí quan un turisme Fiat Brava que circulava en direcció a Girona es va encendre al quilòmetre 92, al terme de Fogars. L'incident va requerir l'actuació dels bombers però el vehicle va quedar totalment cremat. A dos quarts de 8 del vespre, dos vehicles van topiar frontalment a l'alçada de Cardedeu provocant dos ferits lleus. A causa d'aquesta topada, a pocs metres al nord del peatge, es van registrar cues de fins a 7 quilòmetres i a més va afectar el carril addicional que Trànsit havia instal·lat en direcció a Barcelona. Això va provocar que passades les 8 del vespre els vehicles estiguessin aturats en la pràctica totalitat dels 30 quilòmetres del tram entre Cardedeu i Fogars en direcció a Barcelona. El Servei Català de Trànsit, però, va informar de l'existència de retencions "d'un tram de 6 quilòmetres a l'altura de Llinars". Alguns usuaris afectats van denunciar en mitjans de comunicació que s'havia incomplert dues resolucions del Parlament que obliguen a l'obertura de les barreres de peatge en cas de col·lapse.

D'altra banda, pels volts de les 7 del matí va bolcar un turisme que circulava per la carretera C-35, al terme municipal d'Hostalric. L'accident va obligar a tallar momentàniament la carretera en els dos sentits. Així mateix, dimecres a les quatre de la matinada, un accident en bolcar un camió a la C-35, a l'alçada de Vilalba Sasserra, va obligar a tallar el trànsit durant cinc hores. Per raons que es desconeixen van topiar un camió i un vehicle provocant ferides greus al conductor del turisme

- St. Celoni
- Cardedeu
- Sta. M<sup>a</sup> Palautordera

## CASES amb JARDÍ

**VIU AL CENTRE!!**

**ARA DES DE 390.000 €**

[www.ayats.net](http://www.ayats.net)

**93 867 03 49**

**ayats**  
promoció immobiliària