

## El govern diu a Sant Celoni que l'ARE es frena i a Cardedeu que s'aprova a l'abril

● El Departament de Política Territorial dóna versions contràries als ajuntaments sobre l'aprovació del projecte.

● La Generalitat assegura a Sant Celoni que les ARE del Vallès Oriental s'aturen i a Cardedeu que s'aprovaran en un mes.

● La Comissió Territorial d'Urbanisme no veu la Ferreria pla supramunicipal i el passa a l'Ajuntament. (Pàgines 4 i 7)

Sant Pere signa l'inici d'obres per ampliar el CEIP Vilamagore

Pàgina 10

La Policia Local, preocupació dels joves de Sant Antoni

Pàgina 11

CiU de Llinars denuncia la gestió de l'escola de música

Pàgina 12

S'inicien les depuradores a Campins i Fogars

Pàgina 18

El centenari del Forn Adrobau aplega els veïns de Gualba

Pàgina 18

Vallgorguina tira endavant el procés del POUM

Pàgina 19

La Generalitat presenta 'zero' carreteres

Pàgina 20

### Túnel de Sant Celoni, cançó de l'enfadós

La Generalitat ajorna fins a l'estiu la represa dels treballs per fer el nou accés de sortida del municipi (Pàgina 2)



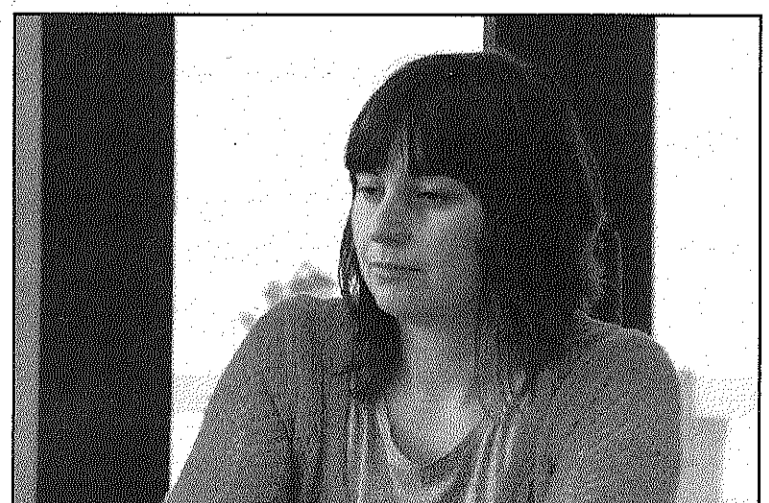
Les obres estan empantenegades des del mes d'octubre per la retirada de l'empresa concessionària Stachys (L'AdBM)

Palautordera aprova un pressupost de contenció per la crisi (Pàgina 13)

L'Entesa d'Arbúcies troba irregular les delegacions d'alcaldia (Pàgina 15)



L'equip de govern de Palau, que va aprovar els comptes (AdBM)



Glòria Soms, nomenada delegada d'alcaldia (L'AdBM)