

Extrafort treballa en pavimentacions per a indústries des de 1985

## Un suport sòlid per a l'activitat industrial

Algunes de les principals empreses de les demarcacions de Barcelona i Girona, amb el Vallès Oriental al capdavant, treballen sobre terres subministrats per Extrafort, una companyia especialitzada en la construcció de paviments continus, particularment per al sector industrial. Després de més de vint anys instal·lada al polígon industrial de la Font del Ràdiu de Granollers, Extrafort té centralitzades actualment les activitats en unes naus de 2.000 metres quadrats al polígon del Pla de Llerona, on conserva la versatilitat de solucions que n'han caracteritzat la trajectòria.

L'empresa destaca que ofereix el servei en la globalitat de les necessitats de l'empresa, des del projecte fins als acabats finals, amb l'objectiu de garantir el resultat final de l'actuació. El servei global també implica que, a més de la construcció del paviment



Les renovades instal·lacions de l'empresa al polígon industrial de Llerona

s'ofereixen serveis complementaris per dur a terme l'obra: moviments de terra, treballs de paleta, obra civil

(vorades, embornals, murs, molls de càrrega), i tota mena de tractaments superficials industrials o decoratius.

“Treballem amb tota mena de materials (paviments, formigó, asfalt, resines) i donem resposta a totes les

necessitats, de manera que les indústries a les quals donem servei pertanyen a tots els sectors”, explica Albert Parera, un dels responsables de la companyia familiar. A més de paviments industrials, l'empresa també ofereix servei per a aparcaments públics i per a equipaments esportius. Entre les referències de la companyia hi ha empreses punteres dels sectors agroalimentari, logístic, químic, farmacèutic, tèxtil i metal·lúrgic en el camp industrial, però també centres comercials, centres d'ensenyament, instal·lacions esportives i centres de jardineria.

El mercat prioritari de la companyia són les demarcacions de Barcelona i Girona, tot i que també s'han atès comandes arreu de l'Estat. Les peticions arriben directament dels propietaris de les naus o d'enginyeries que projecten tota l'obra i contracta els serveis d'Extrafort com a empresa especialitzada. Les actuacions es fan tant en obra nova com en ampliacions.

La firma està treballant aquest any per aconseguir noves certificacions de qualitat, a partir dels requeriments més recents de la normativa, i també en el camp de la cura mediambiental.

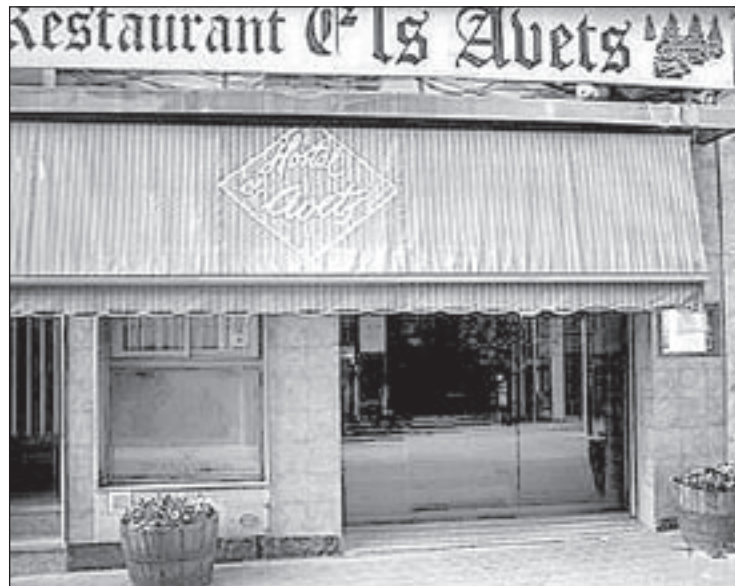
## Noves receptes sense renunciar als orígens

El restaurant Els Avets, a Sant Celoni, és un clàssic de la cuina catalana que ha evolucionat adaptant receptes familiars als nous temps. Amb Esteve Tayeda –format a l'Escola d'Hostaleria de Girona– i Àngel Roca al capdavant dels fogons, el restaurant ha aconseguit un equilibri entre la cuina de mercat actual i les receptes senzilles amb què es va inaugurar el

2 d'abril de 1969. Dels típics canelons i la vedella amb bolets que Esteve Tayeda pare havia après a fer al restaurant de Santa Fe, Els Avets ha passat a oferir una carta més elaborada. Ara, els plats estrella són els arrossos: la paella, l'arròs negre, l'arròs a la marinera o amb llamàntols, un dels més lloats.

Entre les últimes incorporacions a la carta destaquen

el filet al *foie* amb melmelada de gerds i les cuixes d'ànec. Els dimecres, dia de mercat a Sant Celoni, el restaurant ofereix esmorzars de forquilla, amb bacallà amb samfaina, cap i pota i peus de porc. Amb motiu de la celebració dels 40 anys, el proper 2 d'abril el restaurant inaugurarà una exposició fotogràfica que repassarà la seva trajectòria.



Els plats estrella del restaurant Els Avets, de Sant Celoni, són els arrossos



**EXTRAFORT**  
PAVIMENTS INDUSTRIALS

C. Alemanya, 7A  
08520 LES FRANQUESES DEL VALLÈS (Barcelona)

Tel.: 902 88 30 67 - Fax: 902 88 30 66

info@extrafort.com - www.extrafort.com



- Paviments de formigó.
- Paviments d'alta planimetria.
- Revestiments de resines i pintures.
- Paviments d'asfalt per a la indústria.
- Paviments d'asfalt per a aparcaments, rampes i zones comunitàries.
- Reparació i manteniment de juntes.