

## La Generalitat posposa fins al març la decisió de retirar l'ARE de Sant Celoni

● Els caps de CiU, PSC i CUP es troben amb el conseller per traslladar-li el 'No' a l'ARE després de la consulta popular. ● El conseller de Política Territorial assegura que es prendrà el resultat com una 'macroal·legació a la totalitat'. ● L'alcalde de Sant Celoni demana a Nadal resposta abans de l'aprovació del Pla Director, prevista al març (Pàgina 5)

Sant Celoni vol impulsar el comerç amb un 'Pou dels desitjos'

Pàgina 2

Dotze persones perden la feina cada dia a la comarca

Pàgina 7

Adif adjudica la construcció de l'estació de Riells i Viabrea

Pàgina 10

Destrossen tres cabines de radar a Palautordera

Pàgina 12

Veïns d'Hostalric el projecte de la muralla al Contenciós

Pàgina 17

L'oposició de Sant Pere s'uneix pel POUM

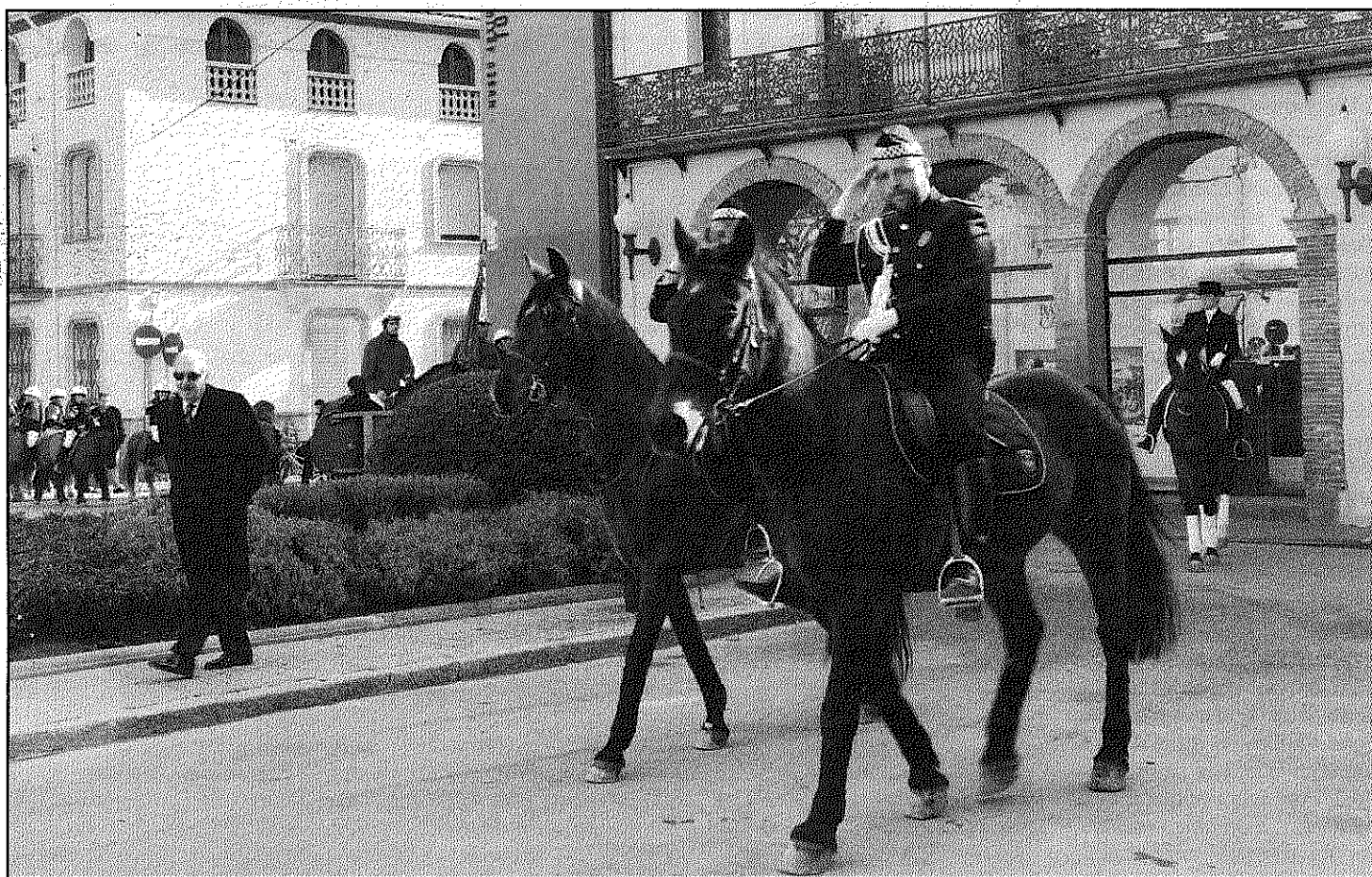
20

El teatre de Llinars crida arquitectes de tota Europa

Pàgina 20

## Cardedeu valida la policia de proximitat

El cos local presenta la Memòria del 2008 que recull com a principal objectiu fer una policia propera (Pàgina 15)



Una imatge de dos agents de la Policia Local de Cardedeu participant a la festa dels Tres Tombs per Sant Antoi Abad (L'AdBM)

Palau manté reserva de sòl pel Quart Cinturó a l'avanç del POUM (Pàgina 12)

La CUPA d'Arbúcies acusa el govern de bandejar el seu programa (Pàgina 13)



La regidora d'Urbanisme de Palautordera, Teresa Sabé (AdBM)



El cap del grup municipal de CUPA, Edmon Ribatallada (L'AdBM)