

Consulta popular sobre l'ARE de Can Riera de l'Aigua

SANT CELONI

LAIA CASTELLS. Sant Celoni
Després de 15 dies en què els grups municipals de Sant Celoni han fet campanya a favor (CiU) o en contra (PSC i CUP) del desenvolupament residencial de Can

Riera de l'Aigua, els ciutadans podran, diumenge, emetre el seu vot sobre el projecte. A les 9 del matí obriran els col·legis electorals on els veïns de Sant Celoni poden respondre, fins a les 8 del vespre a la pre-

gunta: 'esteu a favor o en contra de l'ARE a Can Riera de l'Aigua?'. Tot i que la consulta no és vinculant, els partits consideren que cal respectar i defensar el resultat que surti de les urnes aquest diumenge.

Més de 13.700 celonins, cridats a decidir sobre l'ARE

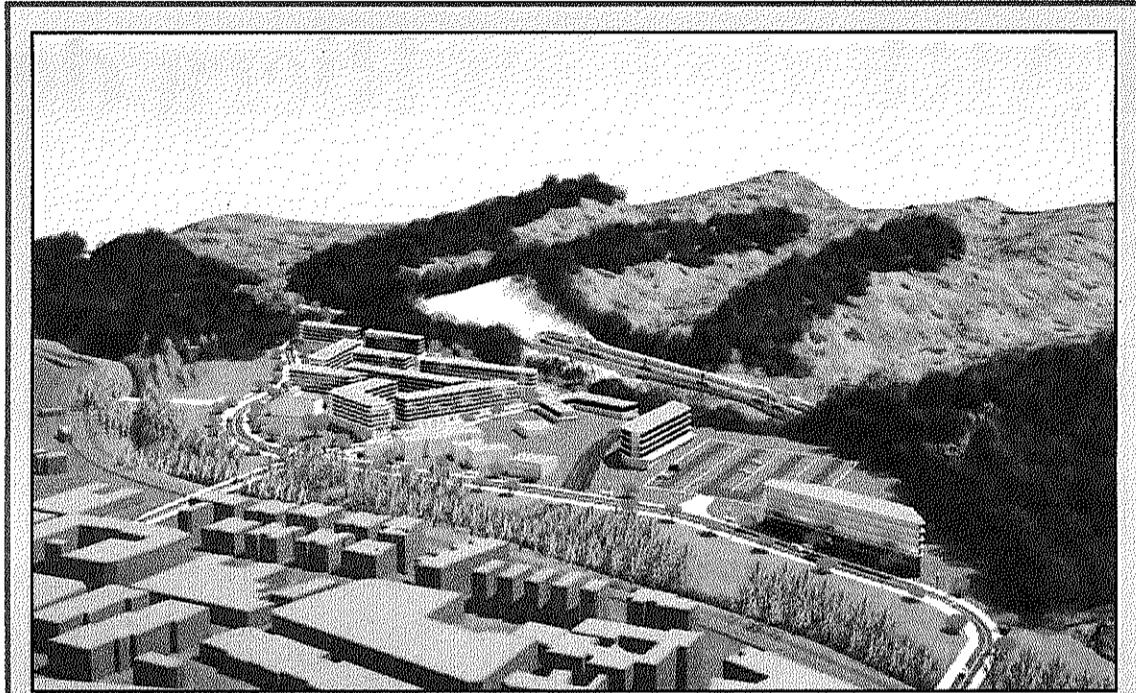
Sant Celoni celebra aquest diumenge la consulta ciutadana que ha de determinar el desenvolupament o no de Can Riera de l'Aigua

Amb el cens electoral tancat a data 7 de gener, un total de 13.713 veïns podran manifestar diumenge la seva opinió a les urnes a favor o en contra del desenvolupament de l'Àrea Residencial Estratègica (ARE) de Can Riera de l'Aigua. Totes les persones majors de 18 anys empadronades a Sant Celoni tindran la possibilitat de participar a la consulta popular que començarà a les 9 del matí, hora d'obertura dels col·legis electorals, i clourà a les 8 del vespre, hora en què es preveu que comenci el recompte de paperetes.

Tot i que la consulta no té caràcter vinculant, i no ha estat encara aprovada o denegada pel govern espanyol (que en té la potestat), els diversos grups polítics de Sant Celoni s'han compromès a donar absoluta validesa al resultat que surti de les urnes.

Amb les votacions es donarà per concloua la campanya que els partits han fet durant quinze dies al municipi a partir d'actes públics, caminades, repartiment de butlletins i altres. Dissabte, com en d'altres conteses electorals, serà considerat com a dia de reflexió i els partits s'abstindran de fer actes públics demanant el vot favorable o contrari a l'ARE.

Per exercir el seu vot, els ciutadans de Sant Celoni i la Batllòria hauran de respondre a la pregunta 'esteu a favor o en contra de l'ARE a Can Riera de l'Aigua?'. Aquests, s'hauran d'adreçar al seu col·legi electoral habitual, on hauran de mostrar el seu document d'identitat. Cadascun dels 9 col·legis electorals disposarà de paperetes que marcaran 'a favor' o 'en contra' i d'espais reservats per seleccionar secretament el vot. Els col·legis electorals estan situats al



Les grans dades de l'ARE de Can Riera de l'Aigua

Superfície afectada	Habitatges	Vialitat
· 11,38 ha de sector	· 21.272 m ² de superfície destinats a habitatge	· tres nous carrers: un que consolida l'accés al CEIP Pallerola, un paral·lel a la riera del Pertegàs amb ciclovia i un tercer paral·lel a l'AVE
Creixement previst	· construcció de 542 nous habitatges, 298 protegits (55%) i 244 lliures (45%)	Espais verds públics
· població actual: 17.000 habitants (a data 16 de gener 2009)	· distribució de l'habitatge protegit: 41 de règim especial, 122 de règim general, 81 de règim concertat i 54 de règim concertat català	· parc central: se situa seguint la riera del Pertegàs i abasta tota la zona amb risc d'inundabilitat
· creixement potencial amb l'ARE: 1.897 persones (tot desenvolupat)	· espai organitzat en 4 illes obertes, amb jardins comunitaris	· plaça de 5.000 m ² al voltant de la Masia de Can Riera que inclou el lleoner i el roure centenaris
Límits	· alçades permeses de planta entre planta baixa i 3 pisos de mínim i planta mitjana de planta i 4.	Equipaments
· línia del TGV al nord, riera del Pertegàs al sud, riera de Maribau a ponent i zones de pendent boscoses, que queden fora del sector, a llevant	· usos dels habitatges: habitatge plurifamiliar (fins a 542 habitatges), comercial (a planta baixa i primera) i aparcament (soterrani)	· hospital i residència amb centre de dia i plataforma de serveis a domicili en una superfície de 15.024 m ²
Estructura general	· superfície de 100m ² /hab pels habitatges lliures i de 85 m ² /hab pels protegits	· ampliació del Pallerola amb un Centre d'Educació Secundària de 2 línies
· peça residencial a ponent de 3,2 ha que inclou la Masia de Can Riera de l'Aigua i una plaça al voltant		· masia de Can Riera de l'Aigua: equipament cultural
· peça d'equipaments a llevant de 3,4ha voltant el torrent de Cellers		
· parc lineal de 3ha al llarg de la traça de la riera del Pertegàs		

Puigdollers, l'Ateneu, el Sax-Sala, les Illes Belles, Sant Ponç, la Mútua Cyclops, les Borrelles, l'escola de la Batllòria i el Pallerola. Els sobres sense papereta seran considerats vots en blanc.

A diferència d'altres processos electorals, cada col·legi disposarà d'una única mesa, que estarà presidida per un representant de cadascun dels partits presents a l'Ajuntament: PSC, CiU i CUP.

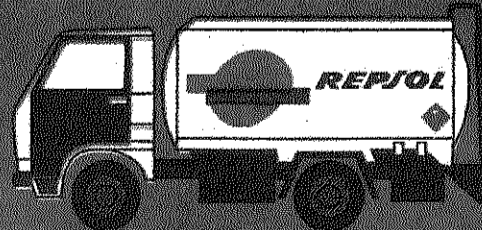
Es demana participació a unes votacions que definiran el model de creixement del municipi

Malgrat cada formació ha desplegat el seu propi argumentari a favor (CiU) o en contra (PSC i CUP) del desenvolupament d'una ARE a Can Riera de l'Aigua, tots els partits han coincidit en fer una crida per aconseguir la màxima participació davant del risc que opti per acudir a les urnes un baix percentatge dels cridats a participar a la primera consulta popular de transcendència municipal que viu Sant Celoni.

Les formacions consideren que amb la decisió que surti de les urnes està en joc la definició d'un model de poble que condicionarà en un sentit o altre el creixement del municipi i, en aquest sentit, demanen que els propis ciutadans valorin la importància de desenvolupar o no l'ARE a Can Riera de l'Aigua exercint el seu dret a vot diumenge. Els partits no han volgut marcar un llinar de participació i han coincidit, també, a assegurar que consideraran vàlid el procés sigui quin sigui el nombre de persones que decideixin votar diumenge.

TRETZE VENTS
PAPERERIA • JOGUINES

Plaça de la Vila, 28
Telèfon 93 867 47 06 - Fax 93 867 49 56
08470 SANT CELONI
e-mail: tretzevents@verilec.com



VIURA DISTRIBUCIÓ

Gas-oils a domicili

☎ 938 671 120

Distribuidor Comercial de Repsol Gasoleo