

LAIÀ CASTELLS. Sant Celoni  
Les precipitacions registrades les darreres setmanes han provocat que el govern de la Generalitat aixequi l'alerta sobre la sequera a la major part de poblacions que s'abasteixen pel sistema Ter-Llobregat. Només la

conca de la Muga continua en fase d'excepcionalitat 2 i la major part dels municipis han retornat a la situació d'excepcionalitat 1 o han sortit de la situació de restricció. Malgrat la recuperació de recursos hídrics als embassaments catalans, els ajuntaments del Baix

Montseny demanen a la població que no abaixi la guàrdia i que continuïn practicant l'estalvi d'aigua a la seva vida quotidiana. La Generalitat ha tirat enrera la portada d'aigua en vaixells i la construcció del conducte per extreure aigua del riu Ebre.

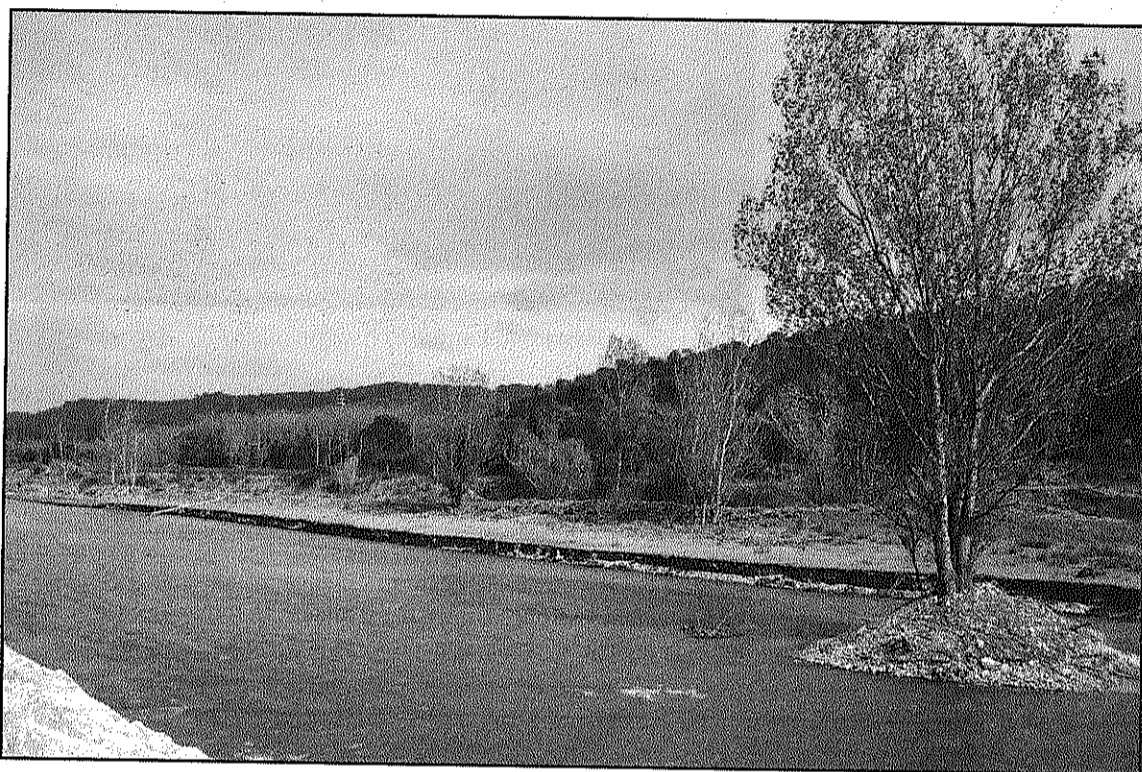
## La Generalitat marca el punt final de les restriccions d'aigua al Baix Montseny

Només set municipis de la comarca romanen en excepcionalitat 1 i cap en excepcionalitat 2

El govern de la Generalitat va acordar, dimarts, la fi de les restriccions màximes per la sequera al sistema Ter-Llobregat, que afecta la major part dels municipis del Baix Montseny. La Generalitat ha decidit passar a excepcionalitat 1 part del sistema després d'avaluar l'estat de la sequera i comprovar que els embassaments es trobaven, a principis de setmana, al 53 per cent de la seva capacitat.

Al Baix Montseny, però, només set municipis continuaran amb certes restriccions per situar-se en estat d'excepcionalitat 1. Entre aquests hi figura Breda, Llinars, Sant Antoni de Vilamajor, Sant Celoni, Sant Pere de Vilamajor, Santa Maria de Palautordera i Vallgorguina. La resta queden exemptes de l'estat d'excepcionalitat i podrien retornar a la normalitat pel que fa a l'ús de l'aigua. Tot i amb això, la Generalitat ha anunciat que, malgrat s'ha deixat enrera la situació de sequera extrema, continuarà actiu el Decret fins a final d'any excepte que abans es produís una recuperació total de les reserves embassades.

La Generalitat ha acordat, també, continuar el desenvolupament de les obres d'emergència previstes, excepte les dues més polèmiques: la portada d'aigua en vaixells, que es prorroga fins el 15 d'agost, i la construcció de la canonada que havia de permetre transvasar aigua de l'Ebre cap a la xarxa d'Aigües Ter-Llobregat. La situació d'excepcionalitat 1 a set municipis del Baix Montseny



Les pluges de les darreres setmanes han permès la recuperació del cabal de rius i rieres (L'AdBM)

comporta, com a restriccions, l'ús de l'aigua potable per al funcionament de fonts ornamentals o la reducció d'un 15 per cent de les dotacions de rec a sistemes regulats.

**Els ajuntaments demanen que no s'abaixi la guàrdia i es continui estalviant**

Entre les mesures restrictives s'hi contempla, també, l'anul·lació del buidatge d'embassaments

només per a l'ús hidroelèctric. Les administracions locals tenen, al seu torn, l'obligació de vetllar per un ús racional i per l'estalvi a partir de campanyes de sensibilització de la població o adoptant les mesures d'estalvi que creguin oportunes. Es deixa enrera, així, la prohibició d'utilitzar aigua per al rec de jardins i zones verdes i esportives, per a l'emplenament de piscines o el rentat de vehicles.

Malgrat la nova situació, molts ajuntaments del Baix Montseny que havien iniciat campanyes informatives entre la població han demanat als veïns que con-

tinuïn amb l'actitud estalviadora per evitar nous episodis de sequera. Així, alguns Consistoris, com el de Vallgorguina, han recomanat que no es deixin d'utilitzar els dosificadors d'aigua per a l'ús domèstic i que no es canviï l'aigua d'aquelles piscines que, per la sequera, havien deixat de fer-ho.

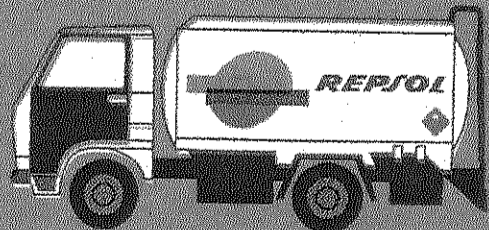
La major part dels ajuntaments del Baix Montseny han desenvolupat, els darrers mesos, campanyes informatives per a l'estalvi d'aigua i en alguns casos, com Santa Maria de Palautordera, s'han aprovat mesures sancionadores pel mal ús del recurs.

**Una pàgina web premet conèixer dades sobre l'estat de la Tordera**

REDACCIÓ. Sant Celoni

La Diputació de Barcelona ha posat en funcionament la pàgina web del programa de qualitat ecològica dels rius que recull les dades de cinc rius, entre aquests la Tordera, tant del seu curs principal com d'algun dels seus afluents. L'aplicació permet veure l'informe dels rius del darrer any en format mapa i text, actualment el del 2006, i per cada conca es mostren 12 fitxes de paràmetres químics, d'entorn i de qualitat biològica. També es mostren imatges, dibuixos i claus d'identificació dels insectes aquàtics usats per determinar l'estat ecològic dels rius.

La iniciativa ha estat promoguda per la Diputació de Barcelona mitjançant la seva Oficina Tècnica d'Acció Territorial de l'Àrea d'Espais Naturals i l'ha portat a terme el Departament d'Ecologia de la Universitat de Barcelona amb la col·laboració de diverses institucions. Aquests estudis van iniciar-se l'any 1994 i es van editar en paper fins el 2000. Per facilitar la seva consulta i interactivitat, l'any 2001 es van començar a editar en CD-Rom. Ara s'ha fet un pas més i s'ha penjat a la web de l'Àrea d'Espais Naturals de la Diputació de Barcelona. Les dades del 2006 referents a la Tordera mostren com la capçalera del riu presenta una elevada qualitat ecològica, amb fauna i flora abundant, mentre que a mesura que s'acosta al desembocament va incrementant els nivells de contaminació, especialment a Palautordera, Sant Celoni i Gualba.



**VIURA DISTRIBUCIÓ**

Gas-oils a domicili

☎ 938 671 120

Distribuidor Comercial de Repsol Gasoleo



**A PARTIR DEL 30 DE MAIG  
OBRE LES PORTES  
DIVENDRES I DISSABTES NIT**

Comiats de solter i esdeveniments de tot tipus  
Carta amb torrades i embotits per encàrrec

Carretera C-35, Km 29,9 · Polígon Industrial Molí de les Planes  
Sant Celoni · Telèfon 93 867 05 09