

BAIX MONTSENY

LAIA CASTELLS. Sant Celoni
Sis dels set municipis del Baix Montseny afectats pel traçat del gasoducte que Enagas preveu construir entre Martorell i Figueres han anunciat que

presentaran al·legacions al projecte presentat. Exceptuant Llinars, on l'afectació és mínima, la resta de municipis reclamen a l'empresa que tingui presents les infraestructures de comunicació

existents per no afectar més el territori. El traçat previst passa per Llinars, Sant Antoni de Vilamajor, Santa Maria de Palautordera, Sant Celoni, Gualba, Sant Feliu de Buixalleu i Hostalric.

Els municipis del Baix Montseny reclamen canvis de traçat pel gasoducte fins a Figueres

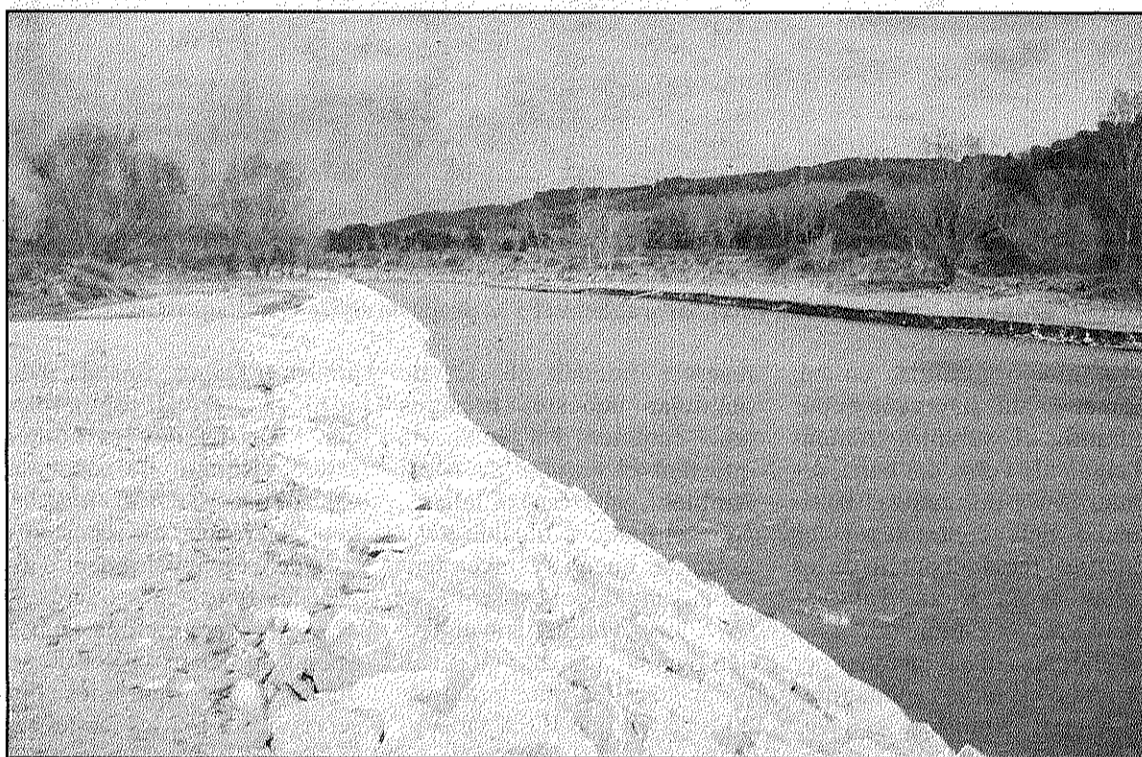
Sis dels set ajuntaments afectats presentaran al·legacions al projecte de gasoducte Martorell-Figueres

Sis municipis del Baix Montseny han anunciat que han presentat o presentaran al·legacions els propers dies al projecte de gasoducte entre Martorell i Figueres presentat per l'empresa Enagas i que travessa la comarca. La principal crítica al projecte fa referència a l'afectació del territori que suposa el seu traçat i els Consistoris volen plantejar alternatives que suposin desplaçar el conducte a la vora d'infraestructures de comunicació i serveis ja existents.

L'únic municipi que no presentarà al·legacions al projecte és Llinars del Vallès. Segons Martí Pujol, alcalde del municipi, l'afectació és mínima, ja que el conducte passa per sòl agrícola situat darrere de l'església de Sant Joan Sanata.

El conducte fa la seva entrada al Baix Montseny per Sant Antoni de Vilamajor, travessant Sant Julià d'Alfou, can Miret i les Pungoles. L'alcalde del municipi, Francesc Tella, assegura que el Consistori presentarà al·legacions si els informes de l'enginyer municipal així ho recomanen.

De Sant Antoni, passant per Llinars, arriba a Santa Maria de Palautordera, tallant el riu



A la zona de la Batllòria el gasoducte atravesca en diversos punts la Tordera (L'ADBM)

rol de Vallbona, i creua la carretera BP-5107 fins arribar a la via del TGV, que seguirà en paral·lel. Segons l'alcalde, Joan Mayneris, s'ha presentat una al·legació demanant que el gasoducte discorri per on passen els altres conductes, al costat de la C-35, on ja hi ha un oleoducte.

Des de Palau, el gasoducte segueix la ruta del projecte del

Quart Cinturó, la B-40, fins a Sant Celoni, on se situa paral·lel a l'AP7, l'oleoducte abans esmentat i a un gasoducte fins a Girona. El projecte d'Enagas preveu que la canonada creui la Tordera en diversos punts al municipi. L'alcalde, Francesc Deulofeu, assegura que el Consistori ja ha presentat al·legacions, remarcant que una part del tram

passa per sobre de la via del TGV, en un espai protegit afectat pel Pla Especial del Montseny. Deulofeu també considera que el gasoducte passa massa aprop del nucli urbà de la Batllòria, on se soterraria prop del camp de futbol, creua diverses vegades la Tordera i travessa la zona de pous de la Ferreria. L'alcalde considera que es

minimitzaria l'afectació si el conducte anés resseguint l'AP7 en tot el seu traçat. El conducte recorre 7,5 quilòmetres del terme municipal de Sant Celoni.

Gualba, per la seva banda, retreu que el projecte afectaria la zona forestal que limita amb Sant Celoni, a més de la finca del restaurant Can Salvi i la zona de picnic fins al peu de la muntanya, travessant finques particulars fins a creuar la carretera davant de l'accés a Can Pla. El Consistori ha demanat una reunió amb els responsables del projecte per avaluar un canvi de traçat que eviti malmetre la zona d'arbrat, permeti afectar el mínim la propietat privada i segueixi el trajecte de la línia d'alta tensió i la carretera per minimitzar l'impacte.

Sant Feliu de Buixalleu presentarà al·legacions conjuntes amb els propietaris dels terrenys afectats. Josep Roquet, alcalde del municipi, considera que hi ha punts que el traçat es desplaça del costat de la C-35 mentre que en altres llocs hi discorre paral·lel. Es proposa seguir el recorregut del gasoducte fins a Girona.

Arribat a Hostalric, el gasoducte afecta la Reserva Natural de la riera d'Arbúcies. A Fogars de la Selva l'ajuntament també estudia presentar al·legacions, segons l'alcalde, Josep Vilà. El traçat creua l'AP7 al nord-oest de Regent Park, per anar en paral·lel a aquesta fins la riera de Gira on creua la BV5122 i la Tordera.



SOLICLIMA
energia solar

**Especialistes en
energies renovables i
estalvi energètic**

Des del primer moment, oferim solucions de futur:

Projectes, instal·lacions i manteniment d'energia solar tèrmica (aigua calenta i calefacció), energia solar fotovoltaica, eòlica, biomassa, geotèrmia, sol radiant, calderes de baix consum, bomba de calor, climatització d'habitatges i piscines, tractament d'aigües...

Soliclima

Soliclima Baix Montseny

Avda. Pau Casals, 15 Baixos

08450 Llinars del Vallès · 938 410 452 · baixmontseny@soliclima.com

**Nova
obertura de
Soliclima a
Llinars**

www.soliclima.com