

Les xarxes de Palautordera i Sant Esteve rebran aigua de la dessaladora de Blanes

● Caldrà fer una conducció des de la potabilitzadora de Cardedeu fins als dos municipis del Baix Montseny.

● Santa Maria de Palautordera i Sant Esteve demanen a la Generalitat una subvenció que supera el milió d'euros.

● Els ajuntaments esperen que el subministrament d'aigua sigui efectiu en un termini màxim de tres anys (Pàgina 9)

La Diputació anuncia millores a la carretera de Sils a Hostalric

Pàgina 10

Sant Pere de Vilamajor projecta un nou carril bici

Pàgina 12

Vallgorguina redueix un milió d'euros el seu pressupost

Pàgina 13

Jordi Santamaria presidirà ERC de Gualba

Pàgina 14

S'adjudica la base del TAV a Sant Feliu de Buixalleu

Pàgina 15

CiU de Fogars de Montclús porta l'alcalde al Síndic de Greuges

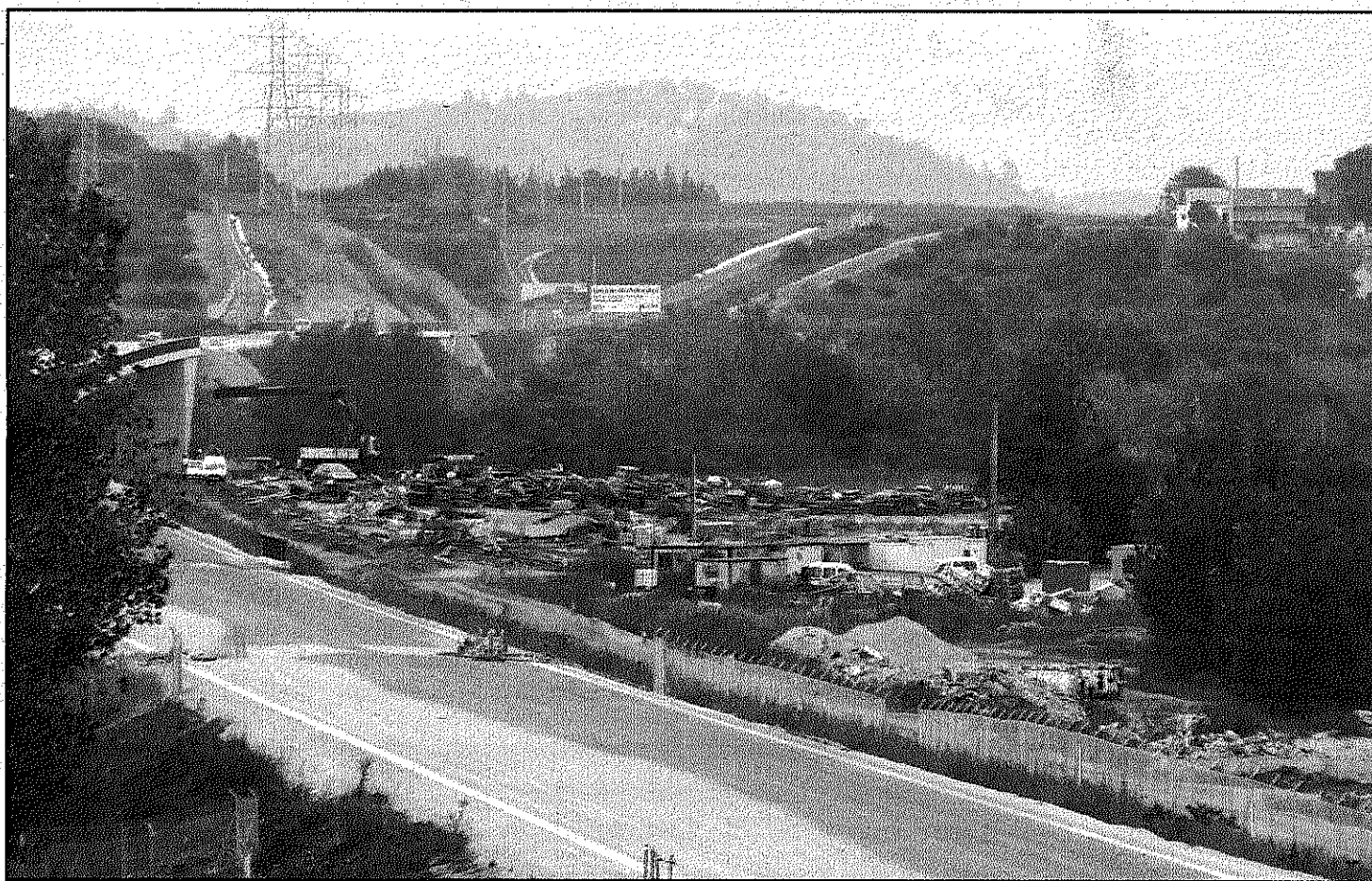
Pàgina 16

Sant Antoni aprova els seus dels regidors

Pàgina 17

Sant Celoni tindrà una estació del TAV

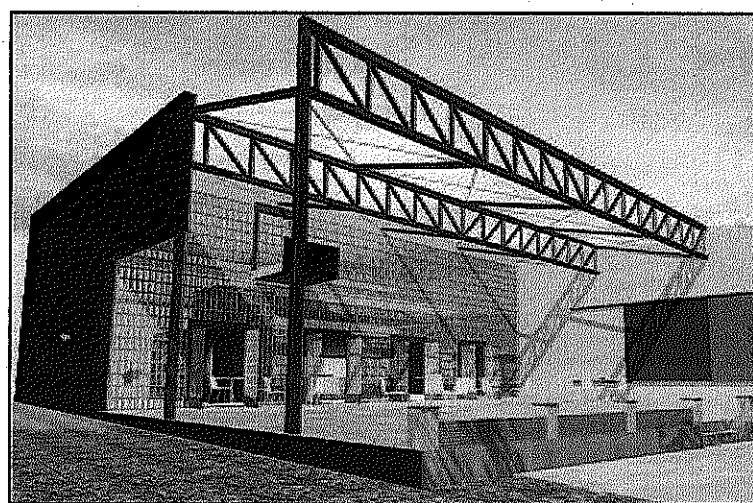
Adif i Ajuntament de Girona opten per Sant Celoni per evitar una polèmica sobre el traçat definitiu (Pàgina 5)



Una reunió avui, 28 de desembre, pot decidir el futur de l'estació del TAV als terrenys de l'actual institut celoní (L'AdBM)

Arbúcies vol reformar les naus Ayats amb el suport del PUOSC (Pàgina 11)

L'Associació d'Empresaris Turístics Montseny aprova nova junta (Pàgina 18)



Imatge virtual del projecte, amb un cost de 2,6 milions (L'AdBM)



Joan Lluís Rojas presidirà l'entitat els propers 4 anys (L'AdBM)