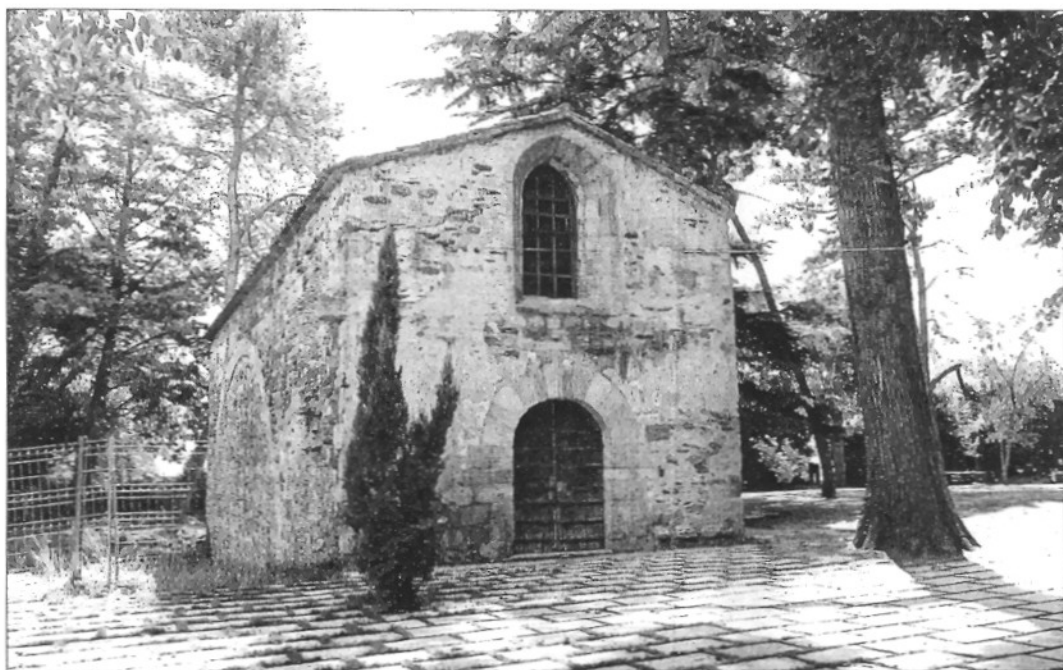


Descobrir la història de Sant Celoni a través del seu patrimoni serà l'objectiu d'aquest cap de setmana amb les dues passejades guiades que

s'organitzaran dins del marc de les Jornades Europees del Patrimoni a Catalunya. Més enllà dels monuments arquitectònics que caracte-

ritzen la capital del Baix Montseny, hi ha una història latent i palpable que justifica per què Sant Celoni és com és.



L'església de Sant Martí de Pertegàs, a tocar de la rectoria Vella de Sant Celoni, està considerada la més antiga de la població

## Sant Celoni mostra els orígens

Una passejada recorre les parròquies i l'origen urbà de la població

### Sant Celoni

**Sara González**  
*Pertegàs i la Força. Un passeig pel Sant Celoni medieval és el lema de la primera de les passejades que s'han organitzat amb les Jornades Europees del Patrimoni. La passejada es durà a terme aquest dissabte a les 6 de la tarda. El recorregut s'iniciarà a l'església de Sant Martí de Pertegàs, a la Rectoria Vella, la primitiva parròquia romànica de Sant Celoni, considerada la més*

antiga de la població. En l'època d'esplendor d'aquesta església, cap al 1106, Sant Celoni estava format per unes quantes cases de pagès aïllades, sense que hi hagués cap estructura de carrers.

Tots els interessats en els passejades organitzades tindran l'oportunitat d'entrar en el recinte de la petita parròquia, que habitualment roman tancada. També visitaran les excavacions, en les quals es podrà comprovar com durant l'època medieval es va haver d'ampliar l'es-

glésia perquè aquesta havia quedat petita. A les excavacions concretament, es poden veure les naus i les capelles laterals que es van anar annexant a l'antiga parròquia durant els segles XIV i XV.

El recorregut programat per a aquest dissabte seguirà amb una visita a l'edifici de la Rectoria Vella, on vivien el rector i la comunitat de preveres. L'edifici, d'estil gòtic, no passa desapercebut a cap dels visitants i va ser construït al voltant d'un pati central que garanteix l'en-

trada de llum natural a tot el recinte.

La visita a les restes del passat medieval continuarà al barri de la Força, indret en el qual va néixer el primer nucli urbà de Sant Celoni, construït al voltant de la capella de Sant Celdoni, el sant que va donar nom al municipi, feta construir pels Senyors del Montseny.

Just per aquesta zona passava l'antic camí ral (que pràcticament tenia el mateix traçat que l'actual carrer Major). Aleshores es trigava

dos dies a fer el recorregut de Barcelona a Girona, i Sant Celoni, en estar al bell mig del camí, era un lloc d'aturada i de pernoctació per a una gran quantitat de viatgers. Aquesta situació va fer que el poble anés creixent. De mica en mica es van anar construint cases al llarg del camí ral i també va començar-se a crear el traçat d'alguns carrers. Els Senyors del Montseny van donar en herència el petit nucli urbà als Hospitalers, que van decidir emmurallar la vila i es van encarregar de potenciar el mercat de la plaça del Bestiar.

Durant la visita de dissabte, els participants descobriran petits records de l'època, detalls que sovint passen desapercebuts i d'altres que es veuen més clarament. Passejant pel barri retrocediran

**Les Jornades del Patrimoni permeten descobrir el Sant Celoni medieval**

uns quants segles; podran imaginar com eren les muralles i observaran l'antic portal de la vila, situat al costat de can Mai Tanquis. A la plaça Josep Alfaras visitaran una de les torres de la muralla i encara en podran veure una altra al carrer de les Valls. En aquest carrer també podran veure les restes del fossat que hi havia per protegir la muralla.

La ruta pel Sant Celoni medieval finalitzarà a la capella romànica de Sant Ponç, l'antiga capella de l'Hospital de leprosos, que estava situada fora de les muralles per evitar el contagi de la població.

[www.equilibri.info](http://www.equilibri.info)

**CURSOS DE LIDERATGE AMB CAVALLS  
PER A DIRECTIUS, RR.HH., EXECUTIUS...**

INNOVADOR MÈTODE D'APRENENTATGE VIVENCIAL QUE MILLORA  
LA CAPACITAT PER A GESTIONAR EL TEU EQUIP DE TREBALL.

**EQUILIBRI**

LIDERATGE, desenvolupament PROFESSIONAL i PERSONAL  
Informació 656 800 227 / 606 634 778

**ELECTRÒNICA VIVET**  
Antenes terrestres - parabòliques  
distribuidor oficial de DIGITAL

**PROJECTES TÈCNICS I CERTIFICATS  
DE TELECOMUNICACIONS  
BUTLLETINS I PROTOCOLS**

Empresa habilitada per la Generalitat de Catalunya

Adreça: Carní de l'Escorial, 31 - 08500 VIC (Bcn)  
Tel. 93 889 05 59 - Fax: 93 886 43 97