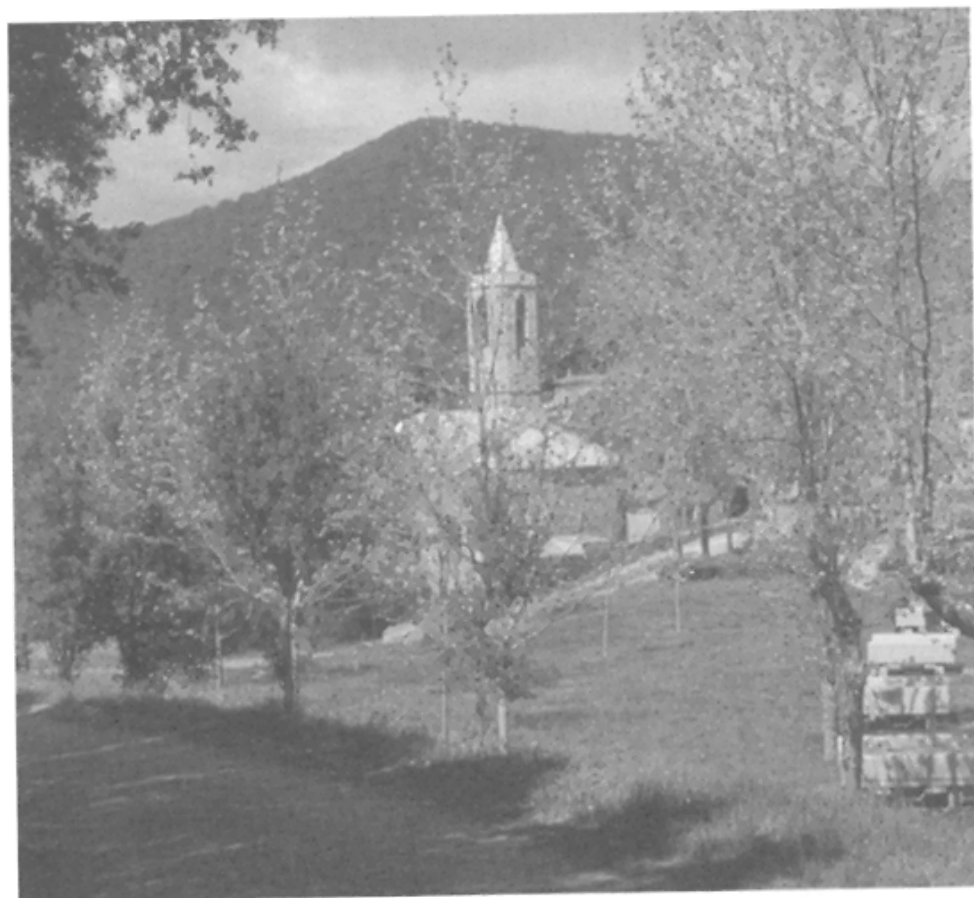




El Parc del Montnegre i el Corredor programa cada tercer diumenge de mes un itinerari guiat

'Un tomb pel Montnegre' surt del Centre d'Informació d'Hortsavinyà



Vista d'Hortsavinyà

Cada tercer diumenge de mes, el Parc del Montnegre i el Corredor programa l'itinerari guiat 'Un tomb pel Montnegre'. La sortida es fa des de les onze del matí fins a les dues del migdia des del Centre d'Informació d'Hortsavinyà, a Tordera. El preu és de 4€ (nens de menys de 12 anys i socis del Cercle d'Amics dels Parcs Naturals, 3,60€) i inclou l'entrada per veure l'audiovisual El Montnegre (25 minuts).

La serra del Montnegre amaga ra-

cons de gran bellesa, vestigis d'altres èpoques quan el bosc era una inestimable font de recursos, un patrimoni arquitectònic propi amb ermites, esglésies i parròquies i una riquesa natural molt diversa. La ruta 'Un tomb pel Montnegre' ofereix la possibilitat de fer un agradable recorregut per aquesta serra amb l'objectiu de conèixer els seus valors naturals i culturals.

Sense preses, pas a pas, els participants s'endinsaran en els boscos que formen el Montnegre tot

passejant per camins i corriols. Durant el recorregut coneixeran algunes de les espècies vegetals pròpies d'aquests boscos i seguiran els rastres dels petits i mitjans mamífers que, segurament, els estaran observant des dels seus amagatalls.

En la passejada també tindran la possibilitat de conèixer testimonis de la forma de vida de l'últim segle, com els forns de calç o les carboneres. I, com no, gaudiran de la tranquil·litat que ofereixen aquests paratges, per a molts desconeguts, però de gran bellesa i plens de vida. També tindran la possibilitat de veure l'audiovisual de gran format que es projecta al centre d'informació. El recorregut està pensat per a tota la família i no suposa cap dificultat.

La ruta se sol fer cada tercer diumenge de mes però és recomanable consultar la web de Can Pica o trucar al telèfon 937 630 858 per confirmar el dia exacte, ja que la data pot variar per coincidir amb ponts o altres festes del calendari.

Font de la informació
Xarxa de Parcs Naturals