

## La Forestal de Sant Celoni ha suspès la producció i comença el desmantellament

● Des d'aquesta setmana i fins a finals d'octubre es faran les tasques prèvies de desmantellament de la fàbrica.

● L'espai alliberat per l'empresa es convertirà en una zona urbanitzable amb equipaments com una nova escola.

● L'empresa extingirà progressivament els 57 contractes amb prejubilacions, incentius i recol·locacions. (Pàgina 15)

Protestes de les Illes Belles i els Esports de Sant Celoni

Pàgines 6 i 7

La comarca celebra una Diada de baix to reivindicatiu

Pàgina 9

Breda analitza la necessitat de nous equipaments esportius

Pàgina 10

Riells enllesteix les obres dels nous aularis

Pàgina 12

Palau multarà amos d'animals sense identificar

Pàgina 13

Hostalric prepara una reforma de la plaça de la Vila

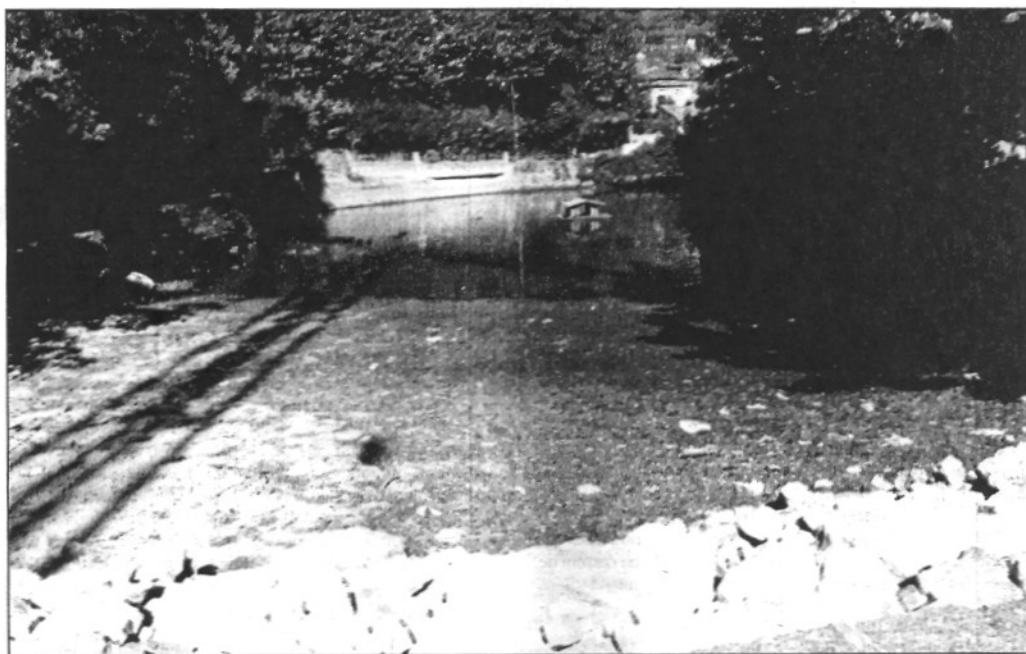
Pàgina 14

Festes Majors a Sant Celoni, Breda i Llinars

Pàgines 17 a 23

## La bassa de la Farga d'Arbúcies, eixuta

L'Entesa demana al govern municipal els motius i sospita que la causa són les noves construccions (Pàgina 11)



La bassa de la Farga ha esdevingut darrerament un dels espais més atractius del centre pels ànecs que hi viuen (L'AdBM)

Llinars aplega 2.500 persones en la segona Mostra gastronòmica (Pàgina 22)



Una de les parades de la Mostra que es va fer diumenge (L'AdBM)

Les eucaristies de Breda deixen el gimnàs i tornen al temple (Pàgina 13)



Les misses es van haver de traslladar per obres al CEIP (L'AdBM)