

La Federació nacionalista diu que en aquesta legislatura els principals impostos i taxes s'hauran incrementat un 22%, fet que suposa un increment de 8 punts per sobre la inflació

## CiU presenta nou al·legacions a les ordenances fiscals per incorporar noves bonificacions

**SANT CELONI.-** El Grup Municipal de Convergència i Unió entén que l'actual redactat d'ordenances per l'any 2007 resten lluny d'articular una política social real i efectiva. L'increment de la pressió fiscal als celonins en els últims anys, que l'any 2007 sumarà un increment acumulat del 22%, segons la Federació nacionalista, no s'ha traduït en l'adopció de mesures socials destinades a bonificar en part o totalment els impostos i taxes als vilatans amb pocs recursos econòmics.

Manifesten que en les ordenances fiscals per l'any 2006 van incorporar-se noves bonificacions gràcies a la insistència de CiU, recollint les mateixes bonificacions proposades pel seu grup en les al·legacions de l'any 2004 i l'any 2005, com per exemple, la subvenció de l'IBI a les famílies nombroses, la bonificació en la taxa d'escombraries a jubilats i pensionistes, les bonificacions en l'impost de construccions per millores en l'accessibilitat i per sistemes d'aprofitament tèrmic o energies renovables.

Asseguren que la incorporació d'aquestes bonificacions l'any 2006 va reconèixer la feina feta per l'única alternativa de govern i va demostrar que les ordenances eren i són millorables.



Francesc Deulofeu (Foto: P&P)

Segons el candidat de ciu a l'alcaldia i actual portaveu del Grup Municipal, Francesc Deulofeu «per l'any 2007, les ordenances no incorporen cap nova bonificació i s'incrementen per sobre de l'IPC sense que es justifiqui aquest increment en la prestació de més i millors serveis als ciutadans de Sant Celoni, però si que genera, irremediablement, un increment de la pressió fiscal».

Per aquest motiu, el Grup Municipal de CiU ha presentat un conjunt de nou al·legacions en les que destaquen les següents propostes: incrementar les subvencions a l'IBI a les famílies nombroses; L'exemp-

ció del pagament de la taxa d'escombraries als jubilats o pensionistes que no tinguin ingressos superiors al salari mínim (1 membre) o els 900 euros en cas d'unitats familiars amb més membres. Com alternativa, en cas de no aprovar-se, es proposa incrementar el llindar d'ingressos actuals; incorporar una bonificació a la taxa d'escombraries per a aportacions a la deixalleria, que aniria en coherència als principis; Bonificació de l'IAE entre el 10-20% per la creació de treball a través de contractes indefinits a treballadors residents al municipi.

JORDI PURTÍ

Palau soterra els contenidors per millorar la gestió dels residus



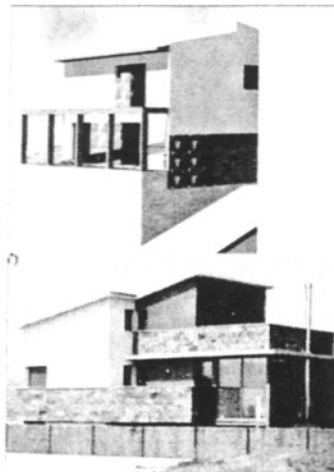
**SANTA MARIA DE PALAUTORDERA.-** Santa Maria de Palautordera també ha pres la iniciativa que ja s'està portant a terme a d'altres pobles de Catalunya. En aquest sentit, han entrat en funcionament els contenidors soterrats de la Plaça de la Vila i la Plaça Major. L'actuació comporta una millora en la qualitat de l'espai públic i facilita als palauencs la disposició i reciclatge dels residus. Es tracta de grups de cinc contenidors soterrats, en el cas de la plaça de la Vila, i de tres, a la plaça Major, destinats a rebuig, vidre, paper i cartró i orgànica. / LV

## Cavalcada de Reis 2007

**BAIX MONTSENY.-** Tots els municipis del Baix Montseny van celebrar la Cavalcada de Reis.



Pels més menuts una nit màgica i plena d'il·lusió. Els més grans segur que han demanat poder pagar les hipoteques i que la salut els conservi. Els polítics, és clar, guanyar les eleccions. El poder, és el poder. / JP



### PROMOCIONS I ACABATS MAPA S.L.

PROMOCIONS • CONSTRUCCIONS • REFORMES • OBRA NOVA  
• ACABATS IMMOBILIARIS • PERMUTES • INVERSIONS

C/ Pont Romà, 28 baixos (Pont Trencat) - 08460 Sta. M. de Palautordera - BCN-

Tels. 656 911 950 - 699 286 365 - Fax 93 847 96 51

e-mail: fv@mapasl.com • e-mail: joan@mapasl.com

www.mapasl.com

